



LAUKAAN KUNTA

Puukaupan vuosibudjetti 2023

Voimassaolevat hakkuusopimukset

Tuloarvio perustuu hakkuusopimuksen kokonaisarvioon

Sopimusnumero	Nimike	Tila	Leimikon arvo:
Harvestia	Vehniä kesäleimikko -22	Kesken	3 200 €
Harvestia	Torikka kesäleimikko -22	Kesken	1 600 €
Metsä Group	Vehniä talvileimikko -22/23	Uusi	29 500 €
Metsä Group	Pienirälssi-Kallio -talvileim -22/23	Uusi	124 900 €
Metsä Group	Roninmäki talvileimikko -22/23	Uusi	20 000 €
Metsä Group	Torikka talvileimikko -22/23	Uusi	1 600 €
Yhteensä			180 800 €

Puistometsien puunmyyntitulot

Tuloarvio perustuu arvioon

Yhteensä 50 000 €

Vuonna 2023 myyntiin suunnitellut leimikot:

Määrät ja tuloarvio perustuvat metsäsuunnitelman määriin ja tilastoituihin keskihintoihin

Leimikko	Uudistus, ha	Uudistus, m3	Harv, ha	Harv, m3	Leimikon arvo
Puttola talvileimikko -23	1,2	310	6,4	230	24 700 €
Kuhankosken sotilasvirkatalo -23			1,3	61	1 100 €
Vehniä kesäleimikko -23			11,4	506	9 100 €
Pienirälssi kesäleimikko -23	13,8	2928	10,8	489	116 000 €
Vehniä talvileimikko -23/24			17	1006	19 000 € *
Pienirälssi talvileimikko -23/2	5,2	1157	1,4	177	69 500 € *
Lähteellä talvileimikko -23/24			5,5	191	3 300 € *
Luikka talvileimikko -23/24	3,9	1166	1,8	98	62 800 € *
Ala-Jokiniemi talvileimikko -23	1,5	217	3,1	91	8 000 € *
Yhteensä					313 500 €

* tuloutuu osittain/kokonaan arviolta v.2024

ASIAKKAAN TIEDOT

Metsänomistaja Laukaan kunta	Y-tunnus 0176478-2	Jäsennumero 3184496
--	------------------------------	-------------------------------

Lähiosoite ja postitoimipaikka

PL 6

Puhelinnumero 0403538258	Sähköposti jarmo.toikka@laukaa.fi
------------------------------------	---

Kiinteistöt

PELTO-PUTTOLA LAUKAA 410-410-2-123 , PUTTOLA LAUKAA 410-410-39-3
--

Hakkuut kuvioittain

Metsätila: PUTTOLA 410-410-39-3

Kuvio	Hakkuutapa ja lisätiedot	Kiireelisyys	Korjuu aika	Pinta-ala, ha	Hakkuumäärä yhteensä ja puulajeittain									
					Tukki, m ³					Kuitu, m ³				
					m ³ /ha	m ³	Mänty	Kuusi	Koivu	Muu	Mänty	Kuusi	Koivu	Muu
014	Harvennus	Heti	Talvi	1,7	52	86			3			1	76	6
026	Harvennus	Heti	Talvi	0,5	57	29			2			1	22	4
026A	Harvennus	Heti	Talvi	1,5	34	51		2			4	12	27	6
013	Harvennus	1. kausi	Talvi	1,1	51	57			5					52
Yhteensä				4,8	47	224		2	11		4	13	178	16

Metsätila: PELTO-PUTTOLA 410-410-2-123

Kuvio	Hakkuutapa ja lisätiedot	Kiireelisyys	Korjuu aika	Pinta-ala, ha	Hakkuumäärä yhteensä ja puulajeittain									
					Tukki, m ³					Kuitu, m ³				
					m ³ /ha	m ³	Mänty	Kuusi	Koivu	Muu	Mänty	Kuusi	Koivu	Muu
012	Avohakkuu	Heti	Kesä	1,2	257	313		191				122		
Yhteensä				1,2	257	313		191				122		

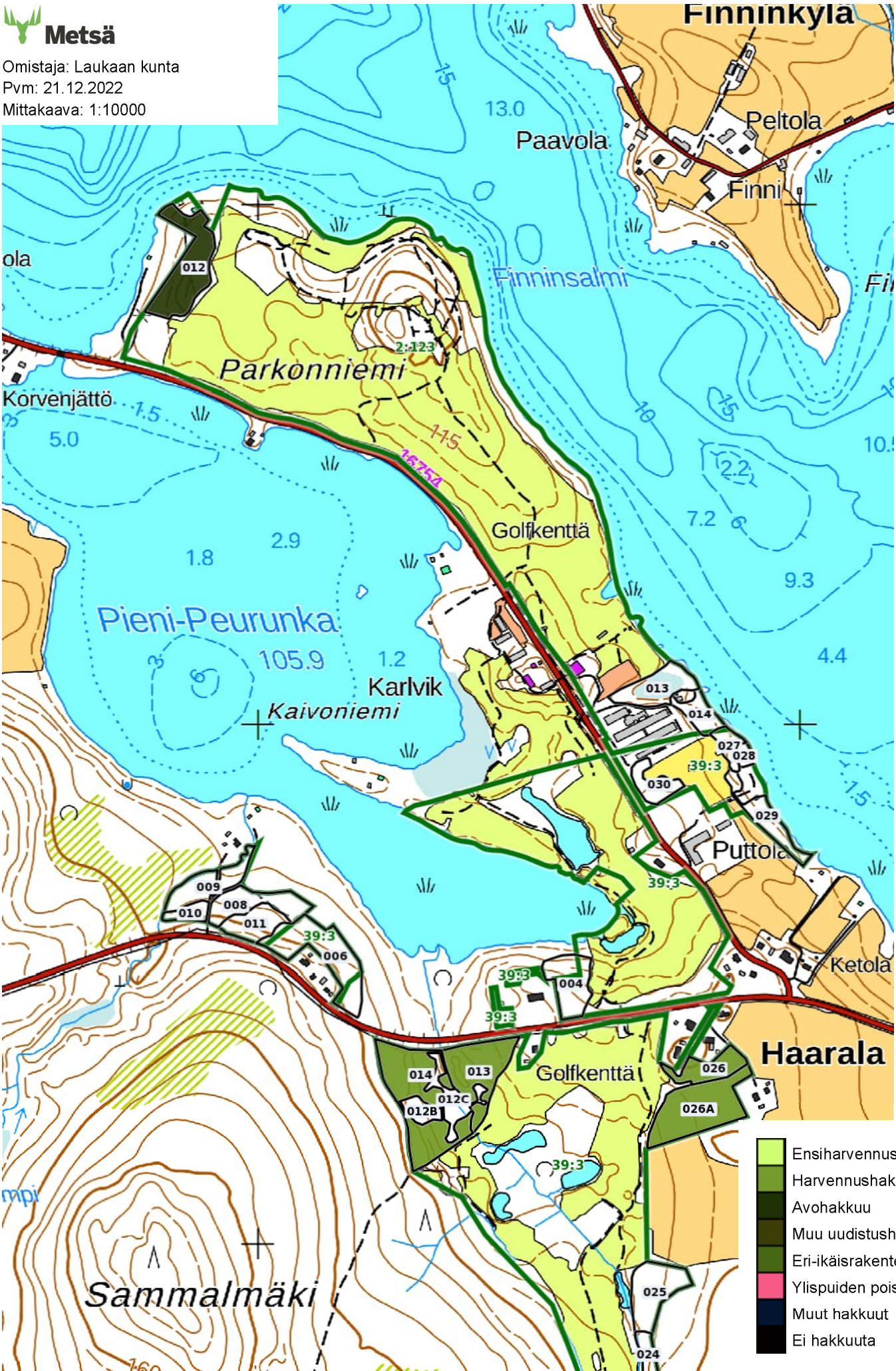
Hakkuut yhteensä

Hakkuutapa ja lisätiedot	Hakkuut yhteensä, m ³	Pinta-ala, ha	Hakkuumäärä yhteensä ja puulajeittain										
			Tukki, m ³					Kuitu, m ³					
			m ³ /ha	Mänty	Kuusi	Koivu	Muu	Mänty	Kuusi	Koivu	Muu		
Avohakkuu	313	1,2	257		191					122			
Harvennus	224	4,8	47		2	11			4	13	178	16	

Metsäliitto Osuuskunnan puolesta

KIVI-MANNILA HERMANNI

Puhelin +358407614215, sähköposti Hermanni.Kivi-Mannila@metsagroup.com



LAUKAA: PELTO-PUTTOLA (410-410-2-123), PUTTOLA (410-410-39-3)

Hakkuut yhteensä

Hakkuutapa ja lisätiedot	Hakkuut yhteensä, m ³	Pinta-ala, ha	Hakkuumäärä yhteensä ja puulajeittain									
			m ³ /ha	Tukki, m ³				Kuitu, m ³				
				Mänty	Kuusi	Koivu	Muu	Mänty	Kuusi	Koivu	Muu	
Avohakkuu	229	1,2	194	81	87				22	38		
Ensiharvennus	10	0,4	27							10		
Harvennus	876	14,4	61	112	3	16			530	27	189	
Ylispuiden poisto	31	1,5	20	23					8			

Metsäliitto Osuuskunnan puolesta

KIVI-MANNILA HERMANNI

Puhelin +358407614215, sähköposti Hermann.Kivi-Mannila@metsagroup.com

ASIAKKAAN TIEDOT

Metsänomistaja	Y-tunnus	Jäsennumero
Laukaan kunta	0176478-2	3184496

Lähiosoite ja postitoimipaikka

PL 6

Puhelinnumero	Sähköposti
0403538258	jarmo.toikka@laukaa.fi

Kiinteistöt

KUHANKOSKEN SOTILASVIRKATALO LAUKAA 410-406-16-42

Hakkuut kuvioittain

Metsätila: KUHANKOSKEN SOTILASVIRKATALO 410-406-16-42

Kuvio	Hakkuutapa ja lisätiedot	Kiireel- lisuus	Korjuu- aika	Pinta- ala, ha	Hakkuumäärä yhteensä ja puulajeittain										
					Tukki, m ³				Kuitu, m ³						
					m ³ /ha	m ³	Mänty	Kuusi	Koivu	Muu	Mänty	Kuusi	Koivu	Muu	
009	Ensiharvennus	Heti	Kesä	1,3	47	61								61	
Yhteensä				1,3	47	61								61	

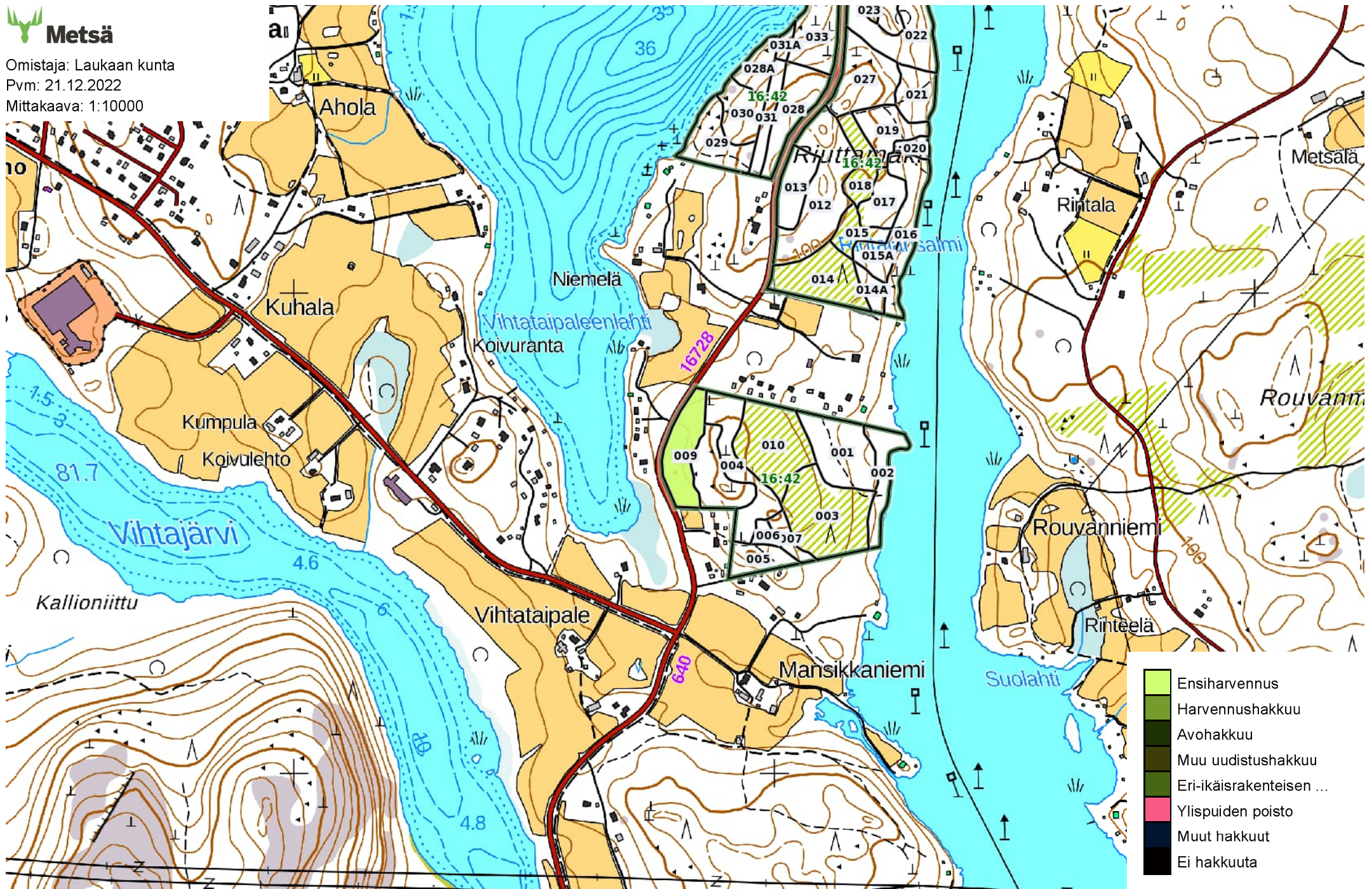
Hakkuut yhteensä

Hakkuutapa ja lisätiedot	Hakkuut yhteensä, m ³	Pinta-ala, ha	Hakkuumäärä yhteensä ja puulajeittain												
			Tukki, m ³				Kuitu, m ³								
			m ³ /ha	Mänty	Kuusi	Koivu	Muu	Mänty	Kuusi	Koivu	Muu				
Ensiharvennus	61	1,3	47											61	

Metsäliitto Osuuskunnan puolesta

KIVI-MANNILA HERMANNI

Puhelin +358407614215, sähköposti Hermann.Kivi-Mannila@metsagroup.com



ASIAKKAAN TIEDOT

Metsänomistaja	Y-tunnus	Jäsennumero
Laukaan kunta	0176478-2	3184496

Lähiosoite ja postitoimipaikka

PL 6

Puhelinnumero	Sähköposti
0403538258	jarmo.toikka@laukaa.fi

Kiinteistöt

HIRVASSALO LAUKAA 410-410-8-98 , KAURA-AHO LAUKAA 410-410-9-98 , RIIHIMÄKI LAUKAA 410-410-9-35
--

Hakkuut kuvioittain

Metsätila: RIIHIMÄKI 410-410-9-35

Kuvio	Hakkuutapa ja lisätiedot	Kiireelisyys	Korjuuaika	Pinta-ala, ha	Hakkuumäärä yhteensä ja puulajeittain									
					Tukki, m ³				Kuitu, m ³					
					m ³ /ha	m ³	Mänty	Kuusi	Koivu	Muu	Mänty	Kuusi	Koivu	Muu
115	Ensiharvennus	1. kausi	Kesä	5,2	43	222					26	41	155	
121	Ensiharvennus	1. kausi	Kesä	3,6	47	171						61	110	
Yhteensä				8,8	45	393					26	103	264	

Metsätila: HIRVASSALO 410-410-8-98

Kuvio	Hakkuutapa ja lisätiedot	Kiireelisyys	Korjuuaika	Pinta-ala, ha	Hakkuumäärä yhteensä ja puulajeittain									
					Tukki, m ³				Kuitu, m ³					
					m ³ /ha	m ³	Mänty	Kuusi	Koivu	Muu	Mänty	Kuusi	Koivu	Muu
009	Ensiharvennus	1. kausi	Kesä, kuiva	1,6	47	73						42	31	
Yhteensä				1,6	47	73						42	31	

Metsätila: KAURA-AHO 410-410-9-98

Kuvio	Hakkuutapa ja lisätiedot	Kiireelisyys	Korjuuaika	Pinta-ala, ha	Hakkuumäärä yhteensä ja puulajeittain									
					Tukki, m ³				Kuitu, m ³					
					m ³ /ha	m ³	Mänty	Kuusi	Koivu	Muu	Mänty	Kuusi	Koivu	Muu
128	Ensiharvennus	1. kausi	Kesä	1,1	38	40							40	
Yhteensä				1,1	38	40							40	

Hakkuut yhteensä

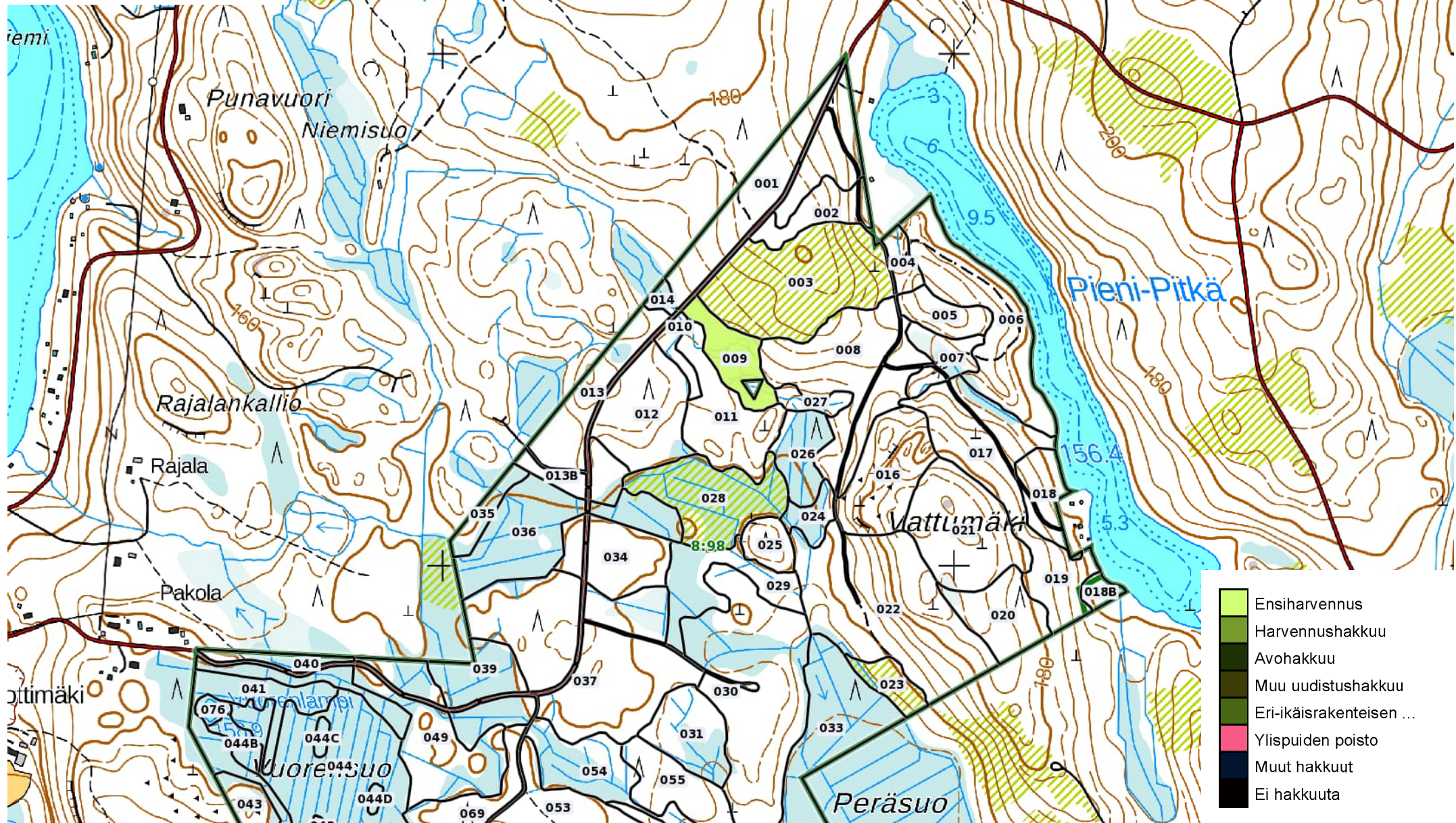
Hakkuutapa ja lisätiedot	Hakkuut yhteensä, m ³	Pinta-ala, ha	Hakkuumäärä yhteensä ja puulajeittain									
			m ³ /ha	Tukki, m ³				Kuitu, m ³				
				Mänty	Kuusi	Koivu	Muu	Mänty	Kuusi	Koivu	Muu	
Ensiharvennus	506	11,4	44						26	145	336	

Metsäliitto Osuuskunnan puolesta

KIVI-MANNILA HERMANNI

Puhelin +358407614215, sähköposti Hermann.Kivi-Mannila@metsagroup.com





ASIAKKAAN TIEDOT

Metsänomistaja Laukaan kunta	Y-tunnus 0176478-2	Jäsennumero 3184496
Lähiosoite ja postitoimipaikka PL 6		
Puhelinnumero 0403538258	Sähköposti jarmo.toikka@laukaa.fi	
Kiinteistöt PIENIRÄLSSI LAUKAA 410-407-12-388		

Hakkuut kuvioittain

Metsätila: PIENIRÄLSSI 410-407-12-388

Kuvio	Hakkuutapa ja lisätiedot	Kiireel- lisuus	Korjuu-aika	Pinta- ala, ha	Hakkuumäärä yhteensä ja puulajeittain										
					Tukki, m ³					Kuitu, m ³					
					m ³ /ha	m ³	Mänty	Kuusi	Koivu	Muu	Mänty	Kuusi	Koivu	Muu	
031	Avohakkuu	Heti	Kesä, kuiva	0,4	340	146	2	98	1			1	42	1	
042	Avohakkuu	Heti	Kesä	0,5	203	106	1	44	1			2	58	1	
084	Avohakkuu	Heti	Talvi	1,2	194	241	150	5				82	3		
101	Avohakkuu	Heti	Kesä, kuiva	5,3	211	1115	89	25	19	103	136	34	45	663	
108	Avohakkuu	Heti	Kesä, kuiva	3,2	176	563	20		6	90	34		12	402	
007	Ensiharvennus	1. kausi	Kesä, kuiva	0,5	40	18					18				
010	Ensiharvennus	1. kausi	Kesä	3,1	61	189					186		2		
040	Avohakkuu	1. kausi	Kesä	3,1	242	757	46	364	37	10	23	203	42	33	
047	Ensiharvennus	1. kausi	Kesä	7,3	39	283					108	74	101		
Yhteensä				24,6	139	3417	308	536	63	203	589	415	205	1098	

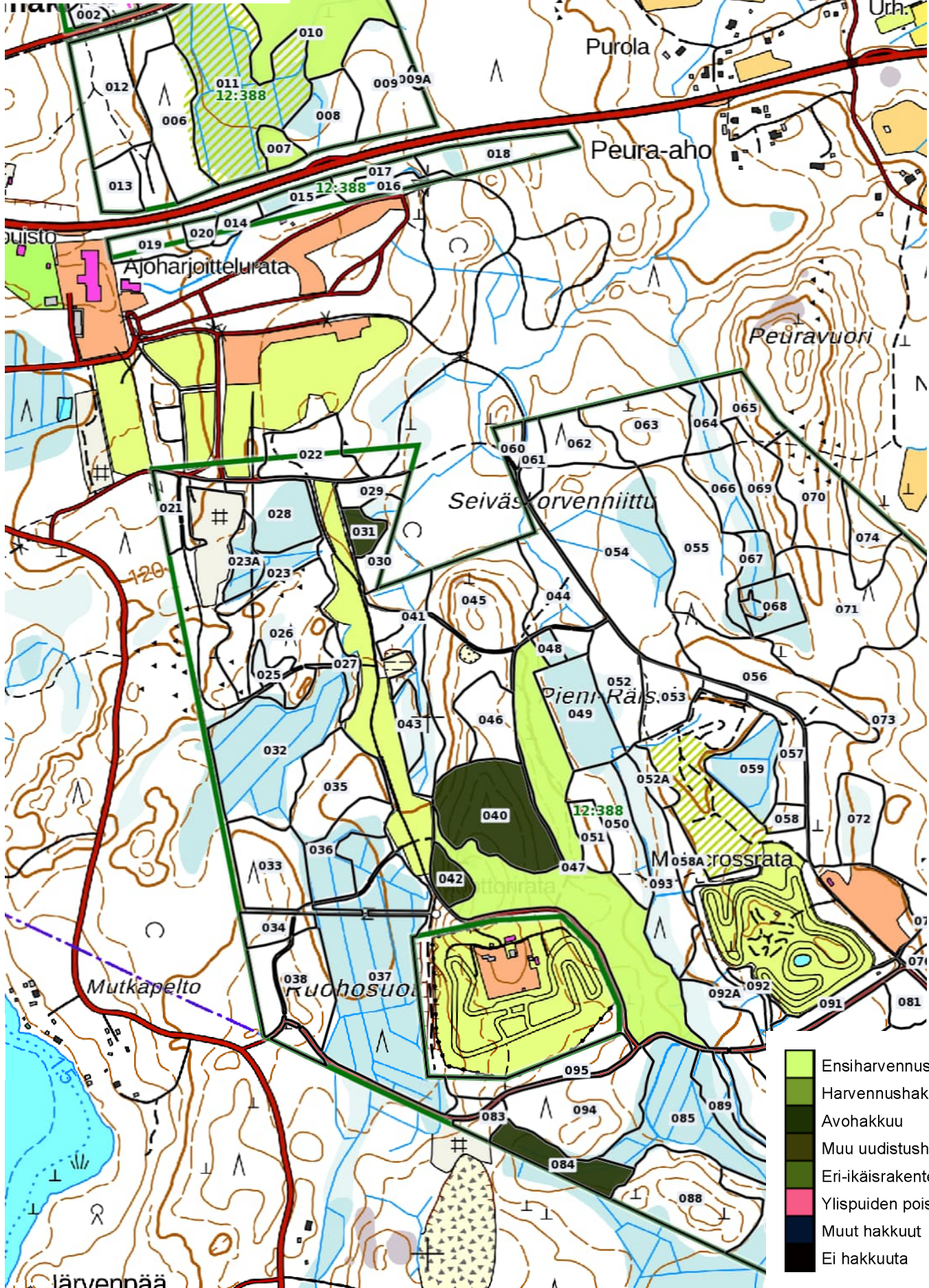
Hakkuut yhteensä

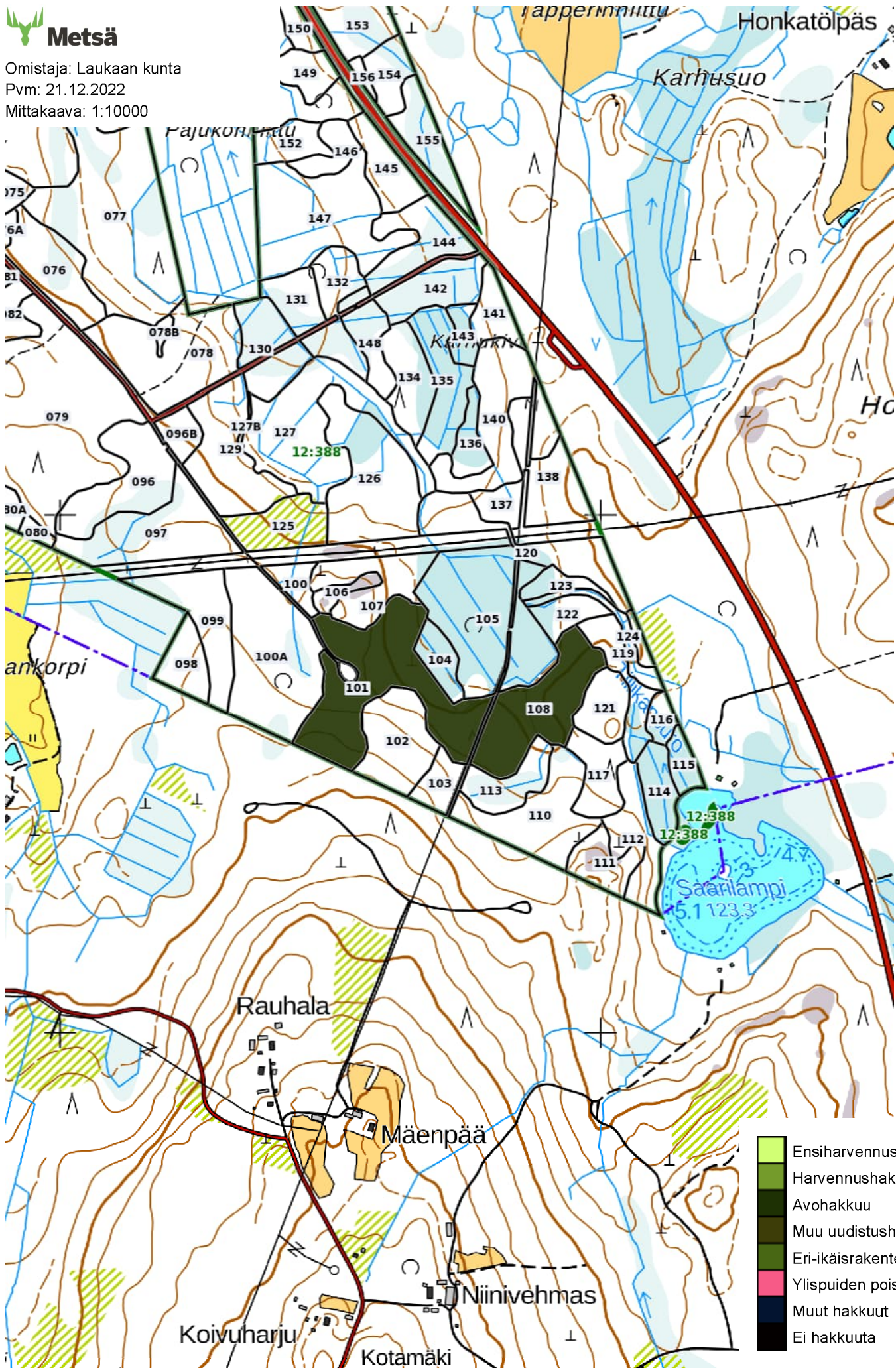
Hakkuutapa ja lisätiedot	Hakkuut yhteensä, m ³	Pinta-ala, ha	Hakkuumäärä yhteensä ja puulajeittain											
			Tukki, m ³					Kuitu, m ³						
			m ³ /ha	Mänty	Kuusi	Koivu	Muu	Mänty	Kuusi	Koivu	Muu			
Avohakkuu	2928	13,8	212	308	536	63	203	277	341	102	1098			
Ensiharvennus	489	10,8	45					312	74	103				

Metsäliitto Osuuskunnan puolesta

KIVI-MANNILA HERMANNI

Puhelin +358407614215, sähköposti Hermanni.Kivi-Mannila@metsagroup.com





ASIAKKAAN TIEDOT

Metsänomistaja	Y-tunnus	Jäsennumero
Laukaan kunta	0176478-2	3184496

Lähiosoite ja postitoimipaikka

PL 6

Puhelinnumero	Sähköposti
0403538258	jarmo.toikka@laukaa.fi

Kiinteistöt

KAURA-AHO LAUKAA 410-410-9-98 , MYLSÄ LAUKAA 410-410-8-19 , MYLSÄNMÄKI LAUKAA 410-410-8-20 , RIIHIMÄKI LAUKAA 410-410-9-35

Hakkuut kuvioittain
Metsätila: MYLSÄ 410-410-8-19

Kuvio	Hakkuutapa ja lisätiedot	Kiireellisyys	Korjuuaika	Pinta-ala, ha	Hakkuumäärä yhteensä ja puulajeittain										
					Tukki, m ³				Kuitu, m ³						
					m ³ /ha	m ³	Mänty	Kuusi	Koivu	Muu	Mänty	Kuusi	Koivu	Muu	
095	Harvennus	Heti	Talvi	0,6	118	65		7					58		
Yhteensä				0,6	118	65		7					58		

Metsätila: RIIHIMÄKI 410-410-9-35

Kuvio	Hakkuutapa ja lisätiedot	Kiireellisyys	Korjuuaika	Pinta-ala, ha	Hakkuumäärä yhteensä ja puulajeittain										
					Tukki, m ³				Kuitu, m ³						
					m ³ /ha	m ³	Mänty	Kuusi	Koivu	Muu	Mänty	Kuusi	Koivu	Muu	
141	Ensiharvennus	1. kausi	Talvi	0,8	22	19							18	1	
142A	Ensiharvennus	1. kausi	Talvi	1,7	10	17							12	5	
161	Ensiharvennus	1. kausi	Talvi	1,4	25	34							28	5	
167	Ensiharvennus	1. kausi	Kesä, kuiva	2,4	28	68							57	10	1
175	Ensiharvennus	1. kausi	Talvi	0,5	39	19							7	12	
Yhteensä				6,8	23	156							123	33	1

Metsätila: MYLSÄNMÄKI 410-410-8-20

Kuvio	Hakkuutapa ja lisätiedot	Kiireellisyys	Korjuuaika	Pinta-ala, ha	Hakkuumäärä yhteensä ja puulajeittain										
					Tukki, m ³				Kuitu, m ³						
					m ³ /ha	m ³	Mänty	Kuusi	Koivu	Muu	Mänty	Kuusi	Koivu	Muu	
085	Ensiharvennus	1. kausi	Talvi	2,7	40	110							82	27	
086	Ensiharvennus	1. kausi	Kesä	0,8	45	34							4	8	23
Yhteensä				3,5	41	144							86	35	23

Metsätila: KAURA-AHO 410-410-9-98

Kuvio	Hakkuutapa ja lisätiedot	Kiireelisyys	Korjuuaika	Pinta-ala, ha	Hakkuumäärä yhteensä ja puulajeittain									
					Tukki, m ³					Kuitu, m ³				
					m ³ /ha	m ³	Mänty	Kuusi	Koivu	Muu	Mänty	Kuusi	Koivu	Muu
077	Ensiharvennus	Heti	Talvi	2,2	48	108					7	45	56	
018	Harvennus	1. kausi	Talvi	1,1	89	93	3	5	7		10	17	52	
021	Ensiharvennus	1. kausi	Talvi	2,9	36	102						96	6	
Yhteensä				6,2	49	303	3	5	7		16	158	114	

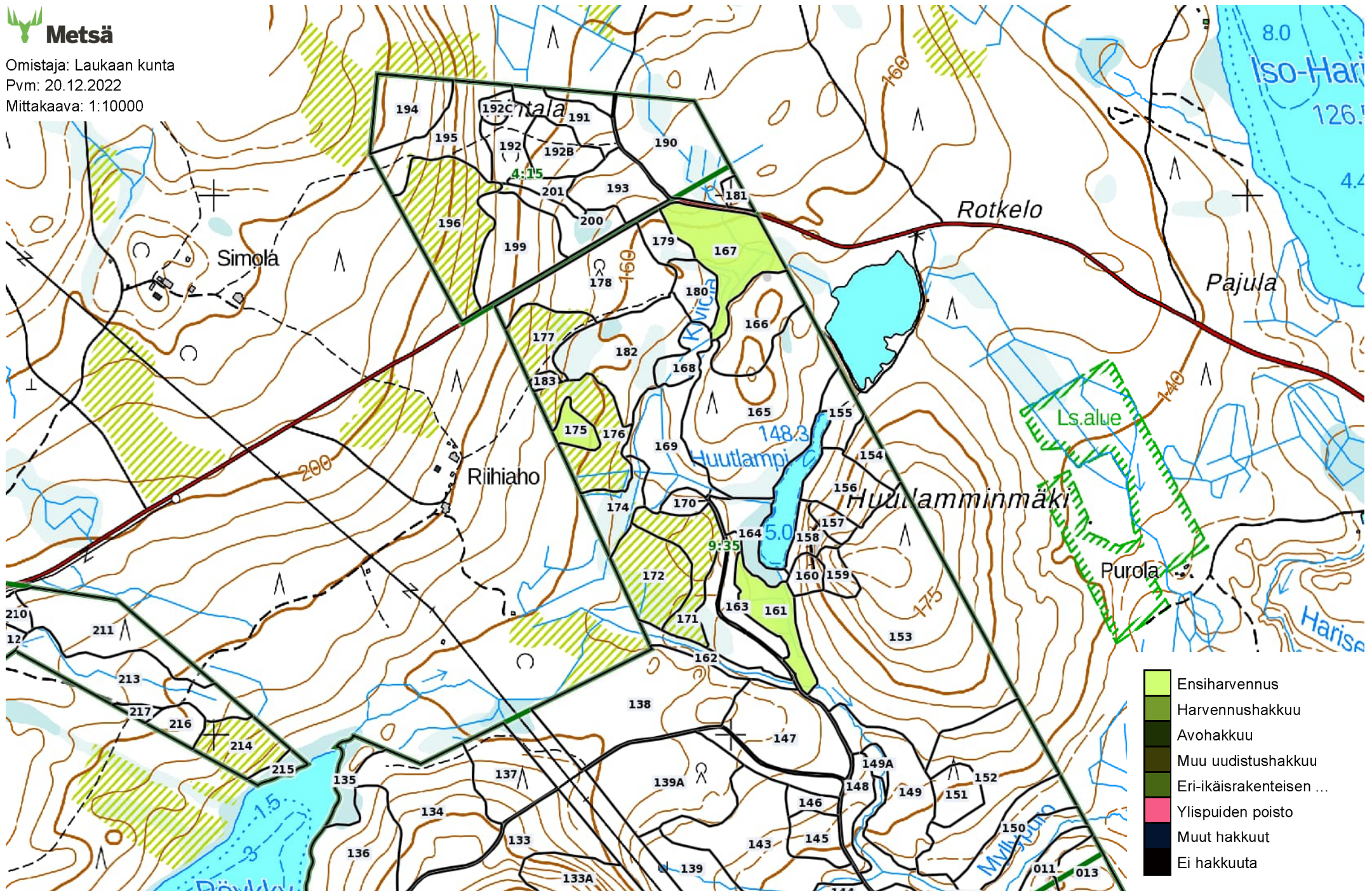
Hakkuut yhteensä

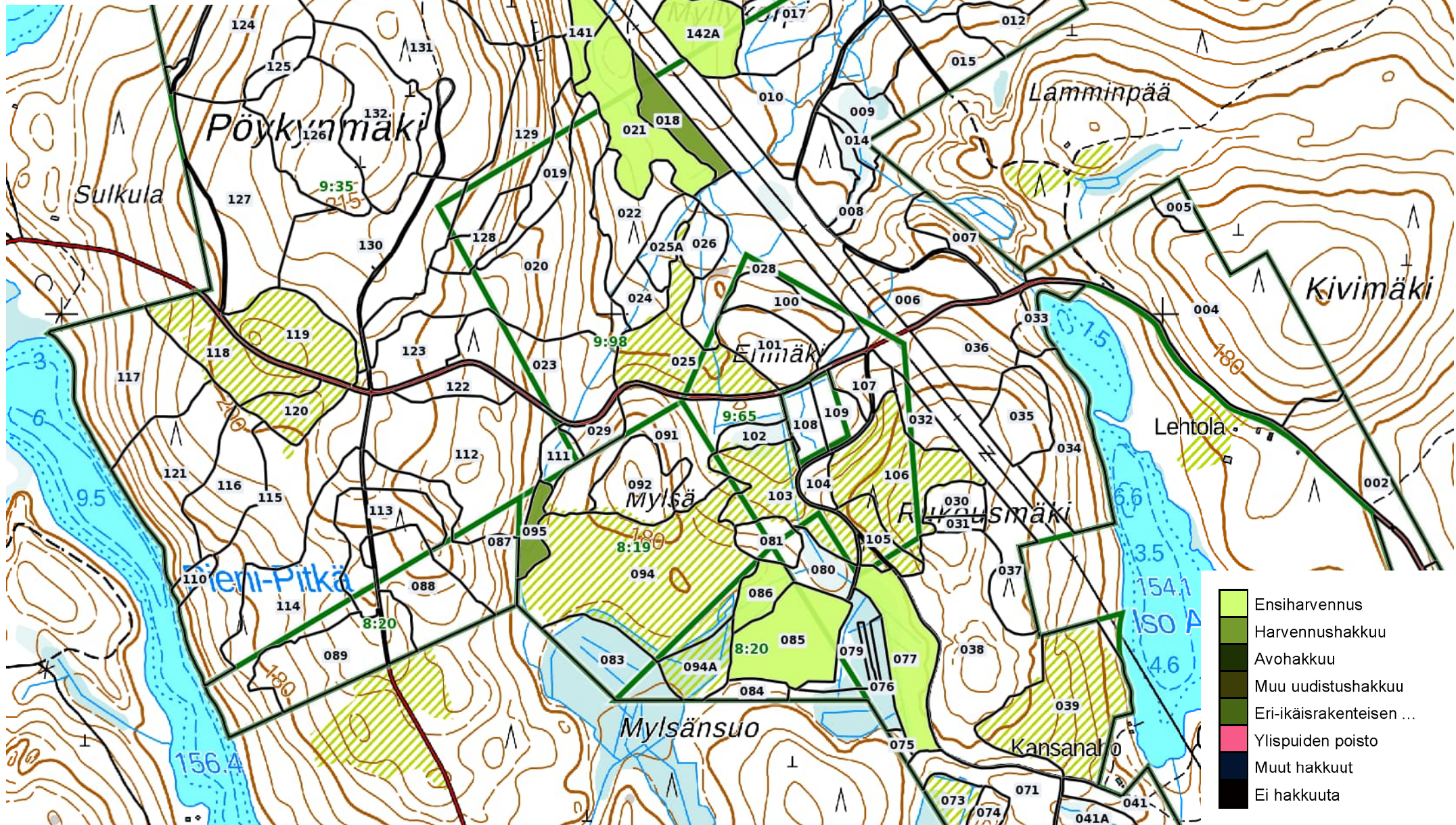
Hakkuutapa ja lisätiedot	Hakkuut yhteensä, m ³	Pinta-ala, ha	Hakkuumäärä yhteensä ja puulajeittain									
			Tukki, m ³					Kuitu, m ³				
			m ³ /ha	Mänty	Kuusi	Koivu	Muu	Mänty	Kuusi	Koivu	Muu	
Ensiharvennus	510	15,4	33					7	350	130	24	
Harvennus	158	1,6	99	3	12	7		10	75	52		

Metsäliitto Osuuskunnan puolesta

KIVI-MANNILA HERMANNI

Puhelin +358407614215, sähköposti Hermanni.Kivi-Mannila@metsagroup.com





LAUKAA: ERIMÄKI (410-410-9-65), KAURA-AHO (410-410-9-98), MYLSÄ (410-410-8-19), MYLSÄNMÄKI (410-410-8-20), RIIHIMÄKI (410-410-9-35)

Peruskartta © MML 2022



ASIAKKAAN TIEDOT

Metsänomistaja Laukaan kunta	Y-tunnus 0176478-2	Jäsennumero 3184496
Lähiosoite ja postitoimipaikka PL 6		
Puhelinnumero 0403538258	Sähköposti jarmo.toikka@laukaa.fi	
Kiinteistöt PIENIRÄLSSI LAUKAA 410-407-12-388		

Hakkuut kuvioittain

Metsätila: PIENIRÄLSSI 410-407-12-388

Kuvio	Hakkuutapa ja lisätiedot	Kiireellisyys	Korjuuaika	Pinta-ala, ha	Hakkuumäärä yhteensä ja puulajeittain									
					Tukki, m ³					Kuitu, m ³				
					m ³ /ha	m ³	Mänty	Kuusi	Koivu	Muu	Mänty	Kuusi	Koivu	Muu
048	Avohakkuu	Heti	Talvi	0,2	316	72	6	8	17		4	16	20	
049	Avohakkuu Puronvarteen suojavyöhyke	Heti	Talvi	2,0	179	352	156	23			100	51	22	
085	Avohakkuu	1. kausi	Talvi	3,0	242	734	404	11	11		284	8	16	
087	Poimintahakkuu	1. kausi	Kesä, kuiva	1,4	130	177	70	27	13		36	10	21	
Yhteensä				6,6	203	1334	636	70	41		425	84	79	

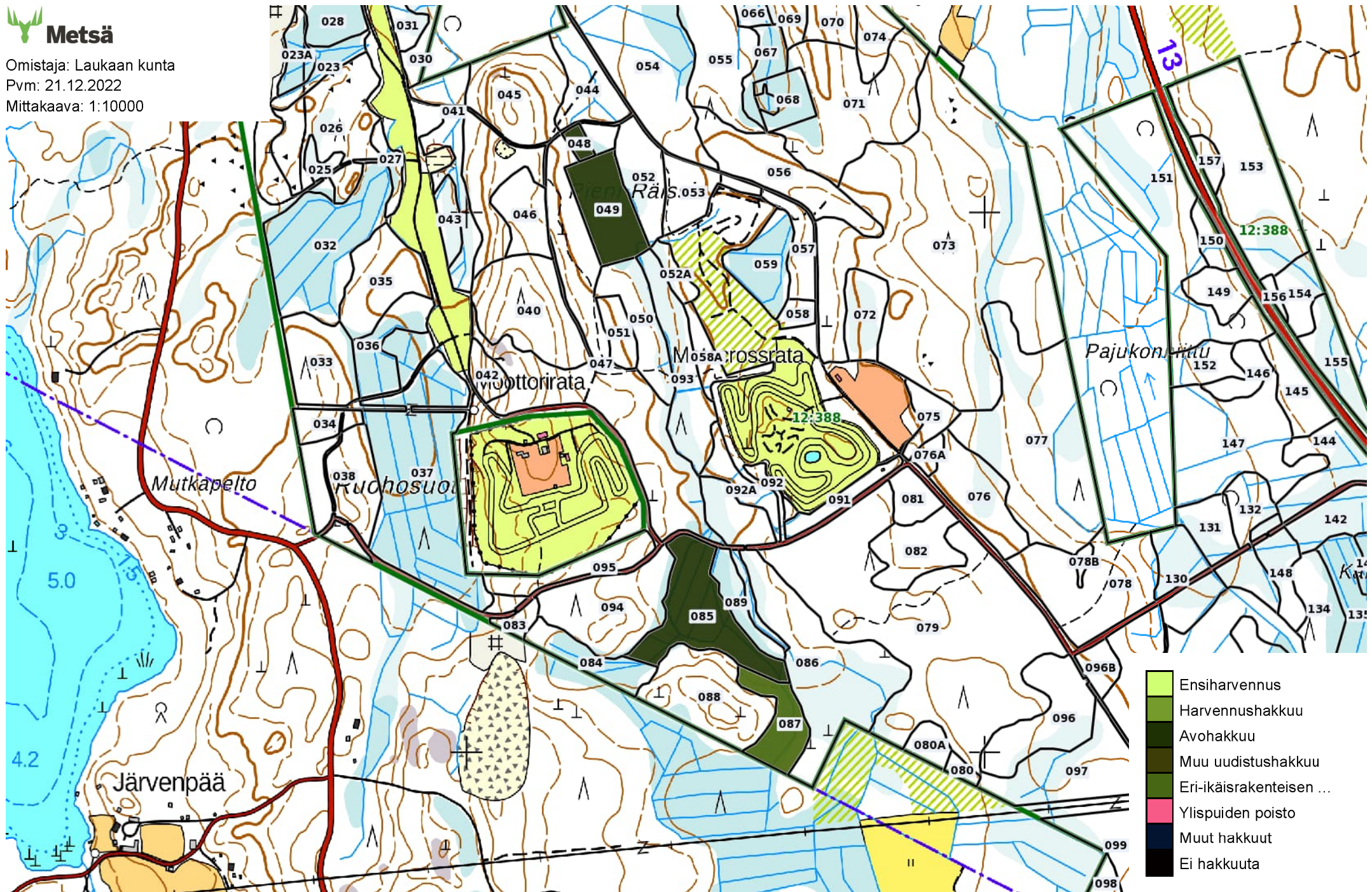
Hakkuut yhteensä

Hakkuutapa ja lisätiedot	Hakkuut yhteensä, m ³	Pinta-ala, ha	Hakkuumäärä yhteensä ja puulajeittain									
			Tukki, m ³					Kuitu, m ³				
			m ³ /ha	Mänty	Kuusi	Koivu	Muu	Mänty	Kuusi	Koivu	Muu	
Avohakkuu	1157	5,2	221	566	43	28		388	74	58		
Poimintahakkuu	177	1,4	130	70	27	13		36	10	21		

Metsäliitto Osuuskunnan puolesta

KIVI-MANNILA HERMANNI

Puhelin +358407614215, sähköposti Hermanni.Kivi-Mannila@metsagroup.com



ASIAKKAAN TIEDOT**Metsänomistaja**

Laukaan kunta

Y-tunnus

0176478-2

Jäsennumero

3184496

Lähiosoite ja postitoimipaikka

PL 6

Puhelinnumero

0403538258

Sähköposti

jarmo.toikka@laukaa.fi

Kiinteistöt

LÄHTEELÄ LAUKAA 410-412-1-162

Hakkuut kuvioittain

Metsätila: LÄHTEELÄ 410-412-1-162

Kuvio	Hakkuutapa ja lisätiedot	Kiireel- lisuus	Korjuu-aika	Pinta- ala, ha	Hakkuumäärä yhteensä ja puulajeittain									
					Tukki, m ³				Kuitu, m ³					
					m ³ /ha	m ³	Mänty	Kuusi	Koivu	Muu	Mänty	Kuusi	Koivu	Muu
018	Ensiharvennus	1. kausi	Talvi	2,2	36	78						2	76	
019	Ensiharvennus	1. kausi	Kesä, kuiva	3,3	34	113					3	27	83	
Yhteensä				5,5	35	191					3	29	159	

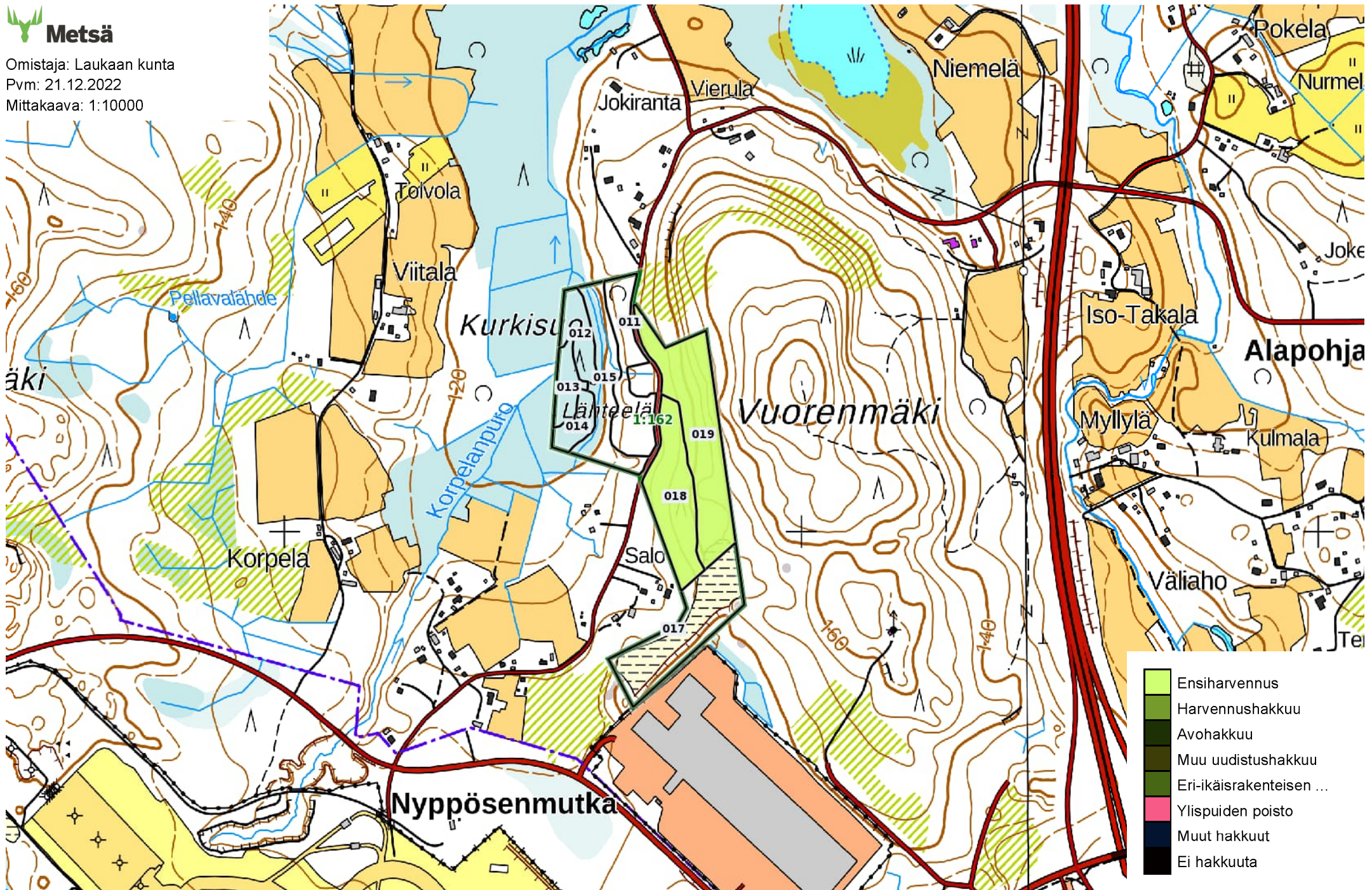
Hakkuut yhteensä

Hakkuutapa ja lisätiedot	Hakkuut yhteensä, m ³	Pinta-ala, ha	Hakkuumäärä yhteensä ja puulajeittain										
			Tukki, m ³				Kuitu, m ³						
			m ³ /ha	Mänty	Kuusi	Koivu	Muu	Mänty	Kuusi	Koivu	Muu		
Ensiharvennus	191	5,5	35							3	29	159	

Metsäliitto Osuuskunnan puolesta

KIVI-MANNILA HERMANNI

Puhelin +358407614215, sähköposti Hermanni.Kivi-Mannila@metsagroup.com



ASIAKKAAN TIEDOT

Metsänomistaja Laukaan kunta	Y-tunnus 0176478-2	Jäsennumero 3184496
Lähiosoite ja postitoimipaikka PL 6		
Puhelinnumero 0403538258	Sähköposti jarmo.toikka@laukaa.fi	
Kiinteistöt Luikka LAUKAA 410-407-50-92		

Hakkuut kuvioittain

Metsätila: Luikka 410-407-50-92

Kuvio	Hakkuutapa ja lisätiedot	Kiireel- lisuus	Korjuu-aika	Pinta- ala, ha	Hakkuumäärä yhteensä ja puulajeittain									
					Tukki, m ³					Kuitu, m ³				
					m ³ /ha	m ³	Mänty	Kuusi	Koivu	Muu	Mänty	Kuusi	Koivu	Muu
013	Avohakkuu	Heti	Talvi	2,0	300	589	257	16	54		120	9	133	
101	Avohakkuu	Heti	Talvi	1,9	301	578	316		9		239		14	
011	Harvennus	1. kausi	Talvi	1,5	53	79		14				64	1	
017	Harvennus	1. kausi	Kesä	0,3	58	19	3	1			15	1		
Yhteensä				5,7	222	1264	576	31	63		373	73	148	

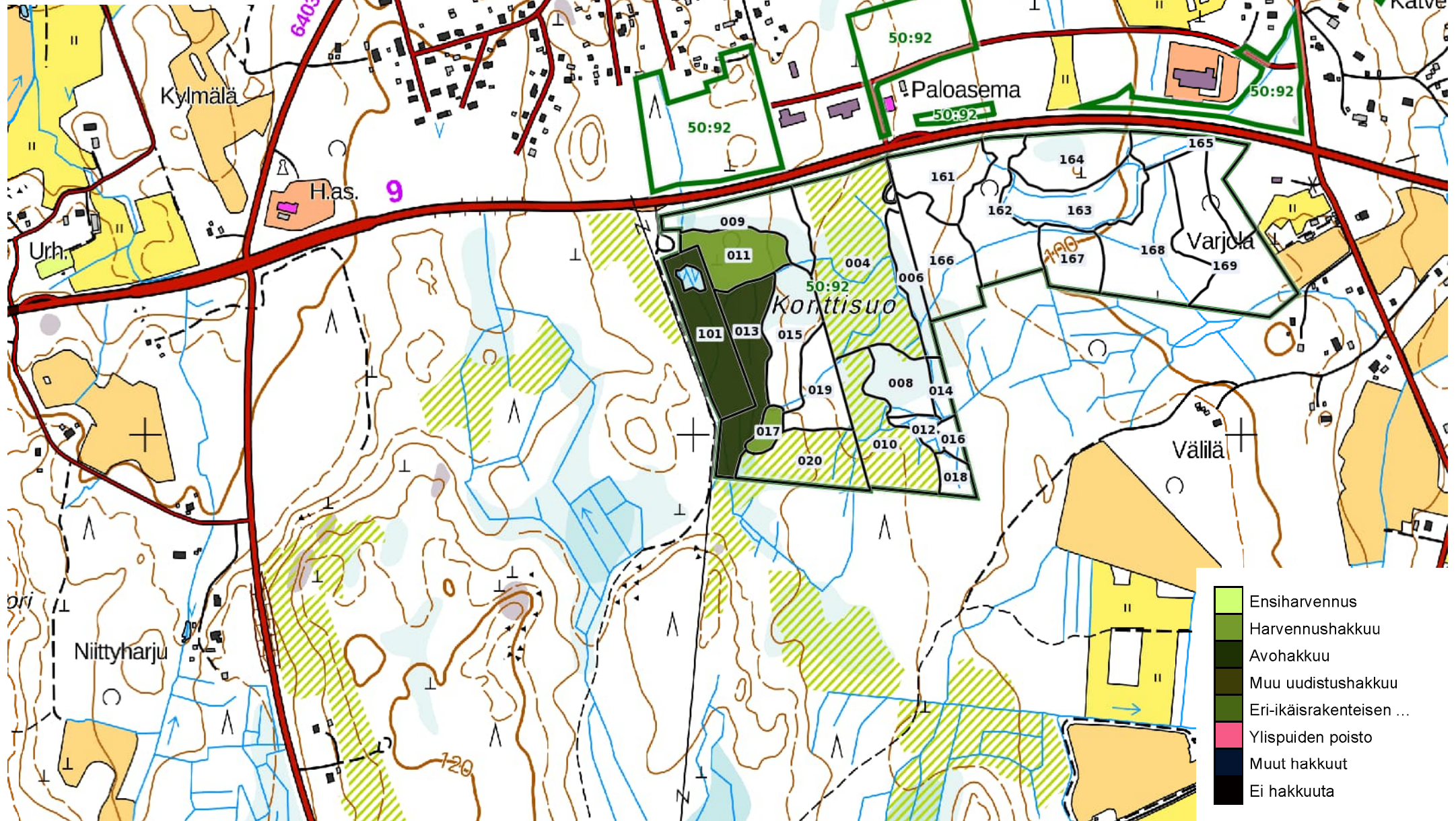
Hakkuut yhteensä

Hakkuutapa ja lisätiedot	Hakkuut yhteensä, m ³	Pinta-ala, ha	Hakkuumäärä yhteensä ja puulajeittain									
			Tukki, m ³					Kuitu, m ³				
			m ³ /ha	Mänty	Kuusi	Koivu	Muu	Mänty	Kuusi	Koivu	Muu	
Avohakkuu	1166	3,9	301	573	16	63		359	9	147		
Harvennus	98	1,8	54	3	15		15	64	1			

Metsäliitto Osuuskunnan puolesta

KIVI-MANNILA HERMANNI

Puhelin +358407614215, sähköposti Hermanni.Kivi-Mannila@metsagroup.com



ASIAKKAAN TIEDOT**Metsänomistaja**

Laukaan kunta

Y-tunnus

0176478-2

Jäsennumero

3184496

Lähiosoite ja postitoimipaikka

PL 6

Puhelinnumero

0403538258

Sähköposti

jarmo.toikka@laukaa.fi

Kiinteistöt

Ala-Jokiniemi LAUKAA 410-409-2-248

Hakkuut kuvioittain

Metsätila: Ala-Jokiniemi 410-409-2-248

Kuvio	Hakkuutapa ja lisätiedot	Kiireel- lisuus	Korjuuaika	Pinta- ala, ha	Hakkuumäärä yhteensä ja puulajeittain									
					Tukki, m ³				Kuitu, m ³					
					m ³ /ha	m ³	Mänty	Kuusi	Koivu	Muu	Mänty	Kuusi	Koivu	Muu
012	Avohakkuu	Heti	Kesä, kuiva	1,5	145	217			45	3		1	153	16
011	Ensiharvennus	1. kausi	Kesä, kuiva	3,1	29	91						54	37	
Yhteensä				4,6	67	308			45	3		55	190	16

Hakkuut yhteensä

Hakkuutapa ja lisätiedot	Hakkuut yhteensä, m ³	Pinta-ala, ha	Hakkuumäärä yhteensä ja puulajeittain									
			Tukki, m ³				Kuitu, m ³					
			m ³ /ha	Mänty	Kuusi	Koivu	Muu	Mänty	Kuusi	Koivu	Muu	
Avohakkuu	217	1,5	145			45	3			1	153	16
Ensiharvennus	91	3,1	29							54	37	

Metsäliitto Osuuskunnan puolesta

KIVI-MANNILA HERMANNI

Puhelin +358407614215, sähköposti Hermanni.Kivi-Mannila@metsagroup.com

