

**KATUVALAISTUS:**

Nykyinen katuvälivalaistus säilytetään ennallaan. Alueella on hyväkuntoiset puupylväät, maakaapelointi ja led-valaisimet.

**KUIVATUS:**

Kadun molemmille puolille rakennetaan uusi salaojitus. Salaoja 110 M sijoitetaan kadun reunasta 1,0 m:n etäisyydelle ja n. 1,0 m:n syvyydelle tasausviivan korkeudesta. Salaoja on pyrittävä sijoittamaan kuitenkin siten, että se ulottuu nykyisen suodatinkerroksen alapuolelle, ks. tyyppipoikkileikkaus. Salaojakaivoja rakennetaan n. 50 m:n välein ja salaojien purku tapahtuu kadun nykyisten rumpujen kohdilla oleviin avo-ojiin.

Nykyisten tonttiliittymien rumpujen kunto ja toimivuus tarkastetaan ja tarvittaessa uusitaan.

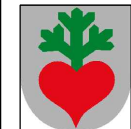
**TYÖSELITYS:**

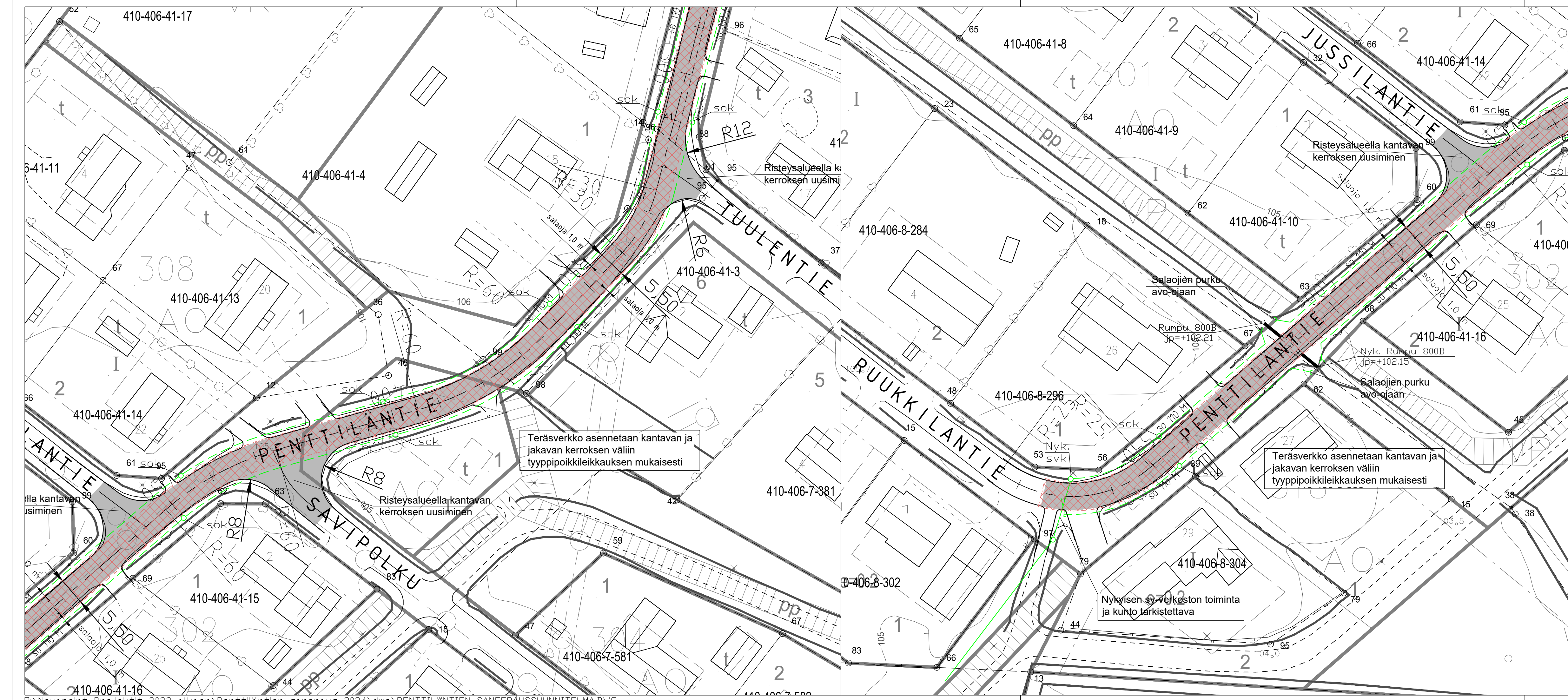
- Rakennetaan salaojitus kadun molemmin puolin tyyppipoikkileikkauksen mukaisesti.
- Nykyinen kulutus- ja kantaverros (=yht. n.20 cm) poistetaan, jonka jälkeen nykyinen jakavan pinta tasataan ja tiivistetään suunniteltuun korkeuteen.
- Asennetaan tieverkko InfraRYL-ohjeiden mukaisesti jakavan kerroksen päälle.
- Rakennetaan kantava- ja kulutuskerros (=AB) suunnitelman mukaisesti.
- Luiskat ja sivuojat viimeistellään ja tarvittavat rummut uusitaan.
- Ajetaan tarvittava kasvualue luiskiin ja kylvetään nurmikko.

**Huom!**

Tieverkon asennus ja kantavan kerroksen rakentaminen joudutaan tekemään useissa eri osuuksissa, jotta alueen liikenteelle aiheutuisi mahdollisimman vähän häiriötä.

Korkeusjärj. N2000

 <b>LAUKAAN KUNTA</b> Tekniset palvelut Suunnittelupalvelut	Leppävesi/Hevosvuori <b>PENTTILÄNTIEN SANEERAUSSUUNNITELMA</b> Suunnitelmakartta 1/2 Piv 0-300		
	Pvm. 30.5.2024	Piirustus nro 593.1026.24	
Mittakaava 1:500	Suunn. Ari Heikkinen	Tark.	
	Piirt. Ari Heikkinen	Hyv.	



**KATUVALAISTUS:**

Nykyinen kadunvalaistus säilytetään ennallaan. Alueella on hyväkuntoiset puupylväät, maakaapelointi ja led-valaisimet.

**KUIVATUS:**

Kadun molemmille puolille rakennetaan uusi salaojitus. Salaoja 110 M sijoitetaan kadun reunasta 1,0 m:n etäisyydelle ja n. 1,0 m:n syvyydelle tasausviivan korkeudesta. Salaoja on pyrittävä sijoittamaan kuitenkin siten, että se ulottuu nykyisen suodatinkerroksen alapuolelle, ks. tyyppipoikkileikkaus. Salaojakaivoja rakennetaan n. 50 m:n välein ja salaojien purku tapahtuu kadun nykyisten rumpujen kohdilla oleviin avo-ojiin.

Nykyisten tonttiliittymien rumpujen kunto ja toimivuus tarkastetaan ja tarvittaessa uusitaan.


**TYÖSELITYS:**

- Rakennetaan salaojitus kadun molemmin puolin tyyppipoikkileikkauksen mukaisesti.
- Nykyinen kulutus- ja kantavakerros (=yht. n.20 cm) poistetaan, jonka jälkeen nykyinen jakavan pinta tasataan ja tiivistetään suunniteltuun korkeuteen.
- Asennetaan tieverkko InfraRYL-ohjeiden mukaisesti jakavan kerroksen päälle.
- Rakennetaan kantava- ja kulutuskerros (=AB) suunnitelman mukaisesti.
- Luiskat ja sivuojat viimeistellään ja tarvittavat rummut uusitaan.
- Ajetaan tarvittava kasvualusta luiskiin ja kylvetään nurmikko.

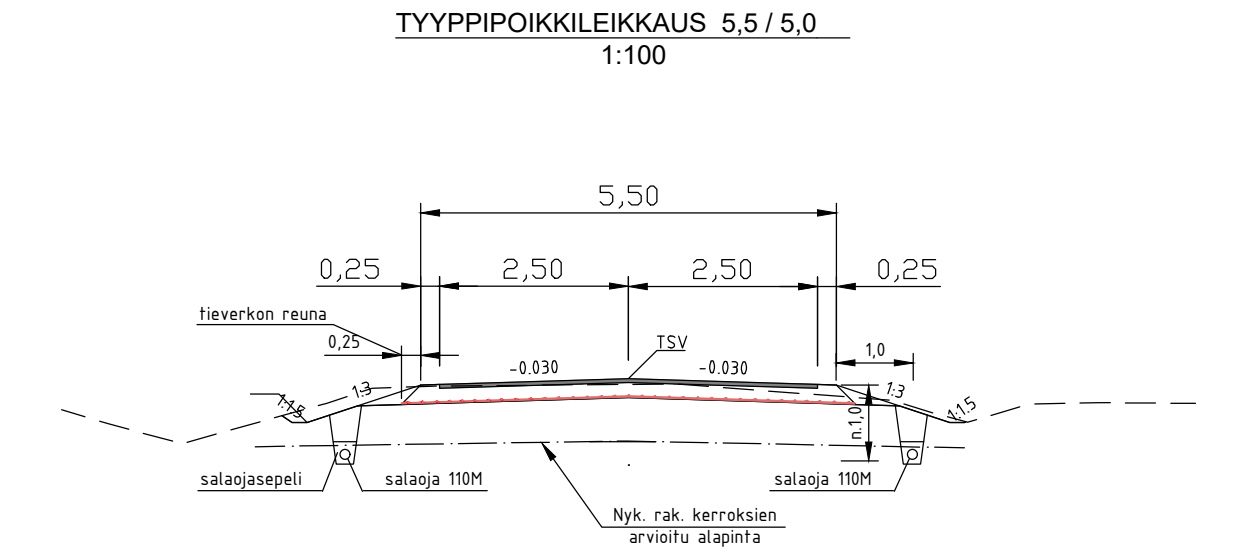
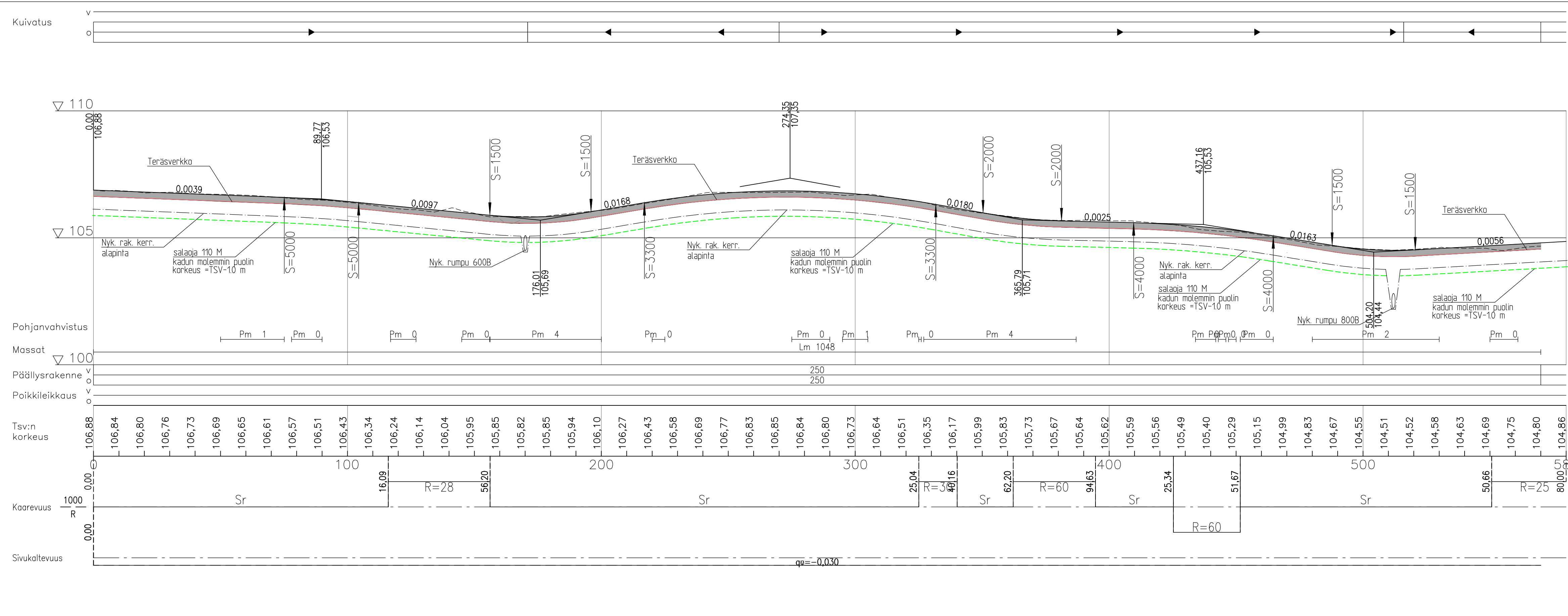
Huom!

Tieverkon asennus ja kantavan kerroksen rakentaminen joudutaan tekemään useissa eri osuuksissa, jotta alueen liikenteelle aiheutuisi mahdollisimman vähän häiriötä.

Korkeusjärj. N2000

 <b>LAUKAAN KUNTA</b> Tekniset palvelut Suunnittelupalvelut	Leppävesi/Hevosvuori <b>PENTTILÄNTIEN SANEERAUSSUUNNITELMA</b> Suunnitelmapaketti 2/2 Piv 300-570		
	Pvm. 30.5.2024	Piirustus nro 593.1027.24	
Mittakaava 1:500	Suunn. Ari Heikkinen	Tark.	
	Piirt. Ari Heikkinen	Hyv.	

Penttiläntien kl



**PÄÄLLYSRAKENNETAULUKKO:**

Päällyste, AB 16	50 mm
Kantava, KaM 0-32	200 mm
Tieverkko B500A # 7/5 -150/200 - 6000/2350	
Nyk. jakavakeros	
Nyk. suodatinhiekkä	YHT. 250 mm

**LAUKAAN KUNTA**  
Tekniset palvelut  
Suunnittelupalvelut

Leppävesi/Hevosvuori  
**PENTTILÄNTIEN SANEERAUSSUUNNITELMA**  
Pituusleikkaus ja tyyppi-poikkileikkaus  
Piv 0-570

Pvm. 30.5.2024  
Piirustus nro 593.1028.24

Mittakaava	Suunn.	Ari Heikkinen	Tark.
1:1000/1:100	Piirt.	Ari Heikkinen	Hyv.

Korkeusjärj. N2000