

KATUVALAISTUS:

Nykyinen katuväläistys puretaan ja rakennetaan uusi katuväläistys erillisen suunnitelman mukaan.

- Metalliset valaisinpylväät, h= 8 m
- Pylväiden tarkempi sijainti valaistus suunnitelman mukaan.
- Led-valaisin, valaistus suunnitelman mukaan.

KUIVATUS:


Osalle katuä on rakennettu salaojtuä aiemmin. Nykyisen salaojan toimivuus tarkistetaan ja tarvittaessa uusitaan. Uutta salaojaa 110 M rakennetaan siten, että katu tulee salaojittua molemmin puolin plv 60-270. Salaoja pyritään sijoittamaan kadun reunasta 1,0 m:n etäisyydelle ja n. 1,0 m:n syvyyteen tasausviivan korkeudesta. Salaoja on pyrittävä sijoittamaan kuitenkin siten, että se ulottuu nykyisen suodatinkerroksen alapuolelle, ks. tyypipoikkileikkaus. Salaojakaivoja rakennetaan n. 50 m:n välein ja salaojen purku tapahtuu kadun nykyisiin hulevesikaivoihin.

Katujen pintakuivatus sivuojiin ja nykyisiin hulevesikaivoihin. Nykyisten tonttiliittymien rumpujen kunto ja toimivuus tarkastetaan ja tarvittaessa uusitaan.

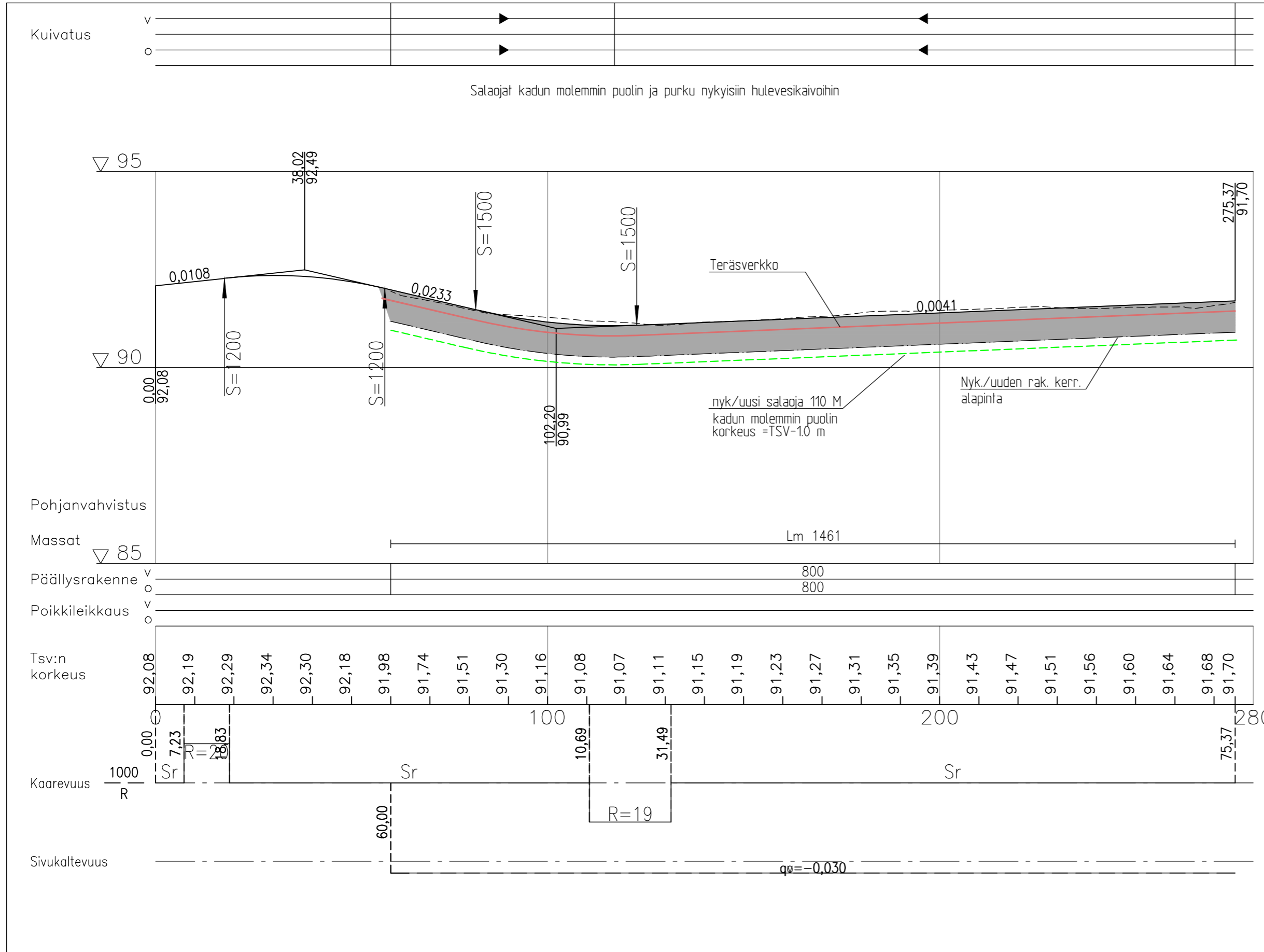
TYÖSELITYS:

- Rakennetaan salaojitus kadun molemmin puolin tyypipoikkileikkauksen mukaisesti.
- Nykyiset päällysrakennekerrokset poistetaan, jonka jälkeen nykyinen alusrakenteen yläpinta muotoillaan ja tiivistetään suunniteltuun korkeuteen. Samalla varmistetaan, että ko. pinnalle mahdollisesti kertyvä vesi pääsee kulkeutumaan esteettömästi kadun salaojiin.
- Rakennetaan suodatin - ja jakavakerros suunnitelman mukaan.
- Asennetaan tieverkko InfraRYL-ohjeiden mukaisesti jakavan kerroksen päälle.
- Rakennetaan kantava- ja kulutuskerros (=AB) suunnitelman mukaisesti.
- Luiskat ja sivuojat viimeistellään, levitetään tarvittava kasvialusta luiskiin ja kylvetään nurmikko.

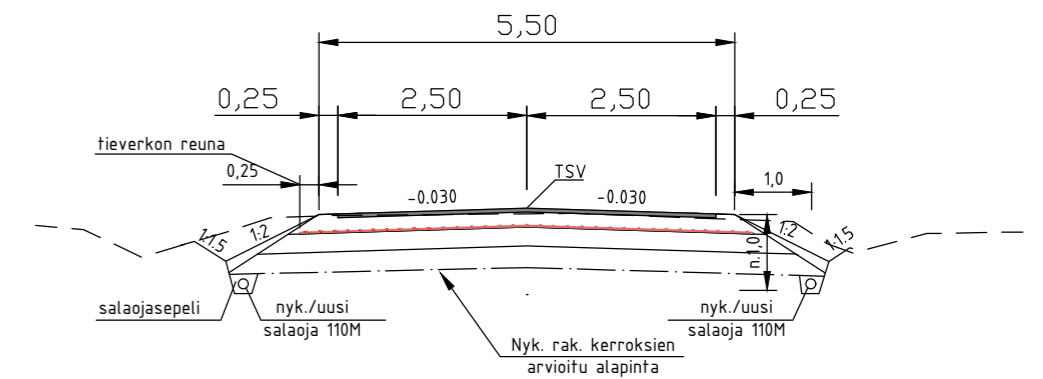
Korkeusjärj. N2000

 LAUKAAN KUNTA Tekniset palvelut Suunnittelupalvelut	Lievestuore/Raita-aho VANNASTIEN SANEERAUSSUUNNITELMA Suunnitelmapaketti Plv 60-275				
	Pvm.	6.9.2024	Piirustus nro	591.1039.24	
Mittakaava	1:500	Suunn.	Ari Heikkinen	Tark.	
		Piirt.	Ari Heikkinen	Hyv.	

Vannastien kl




TYYPPIPOIKKILEIKKAUS 5,5 / 5,0
1:100



PÄÄLLYSRAKENNETAULUKKO:

Päällyste, AB 16	50 mm
Kantava, KaM 0-32	200 mm
Tieverkko B500A # 7/5 -150/200 - 6000/2350	
Jakava, KaM 0-56	250 mm
Suodatin, Hk	n.300 mm
Suodatinkangas, N2	
YHT.	n. 800 mm

Korkeusjärj. N2000

 LAUKAAN KUNTA Tekniset palvelut Suunnittelupalvelut	Lievestuore/Raita-aho VANNASTIEN SANEERAUSSUUNNITELMA Pituusleikkaus ja tyyppipoikkileikkaus Plv 60-275		
	Pvm. 6.9.2024	Piirustus nro 591.1040.24	
Mittakaava 1:1000/1:100	Suunn. Ari Heikkinen	Tark.	
	Piirt. Ari Heikkinen	Hyv.	