

KYNSIVESI-LANKAJÄRVEN RANTAKAAVA 1:2000

Kylä: KÜUSVESI Osa-alue 4

ALUEVÄRITTELY

OSA-ALUEEN 4 RANTAKAAVA KOSKEE TILAN RN-O 1:262 ALUEITA LAUKAAN KUNNAN KÜUSVEDEN KYLÄSSÄ.

OSA-ALUEEN 4 RANTAKAAVALLA MUODOSTUVAT KYNSIVESI-LANKAJÄRVEN RANTAKAAVA-ALUEEN KORTTELI 6 SEKT. MAA- JA METSÄTALOUSALUEET.

RANTAKAAVA-MERKINNÄT JA RANTAKAAVA-MÄÄRÄYKSET

- RA-1** LOMA-ASUINTOJEN KORTTELI-ALUE
ALUEELLE SAA RAKENTAA KULLEKIN RAKENNUSALALLE KORKEINTAAN YHDEN YKSIKERROKSEEN KERROSALTAAN ENINTÄÄN 80 M² LOMA-ASUNNON SEKÄ YHDEN JOKO LOMA-ASUNNON YHTEYDESSÄ OLEVAN TAI ERIILISEN YKSIKERROKSEEN KERROSALTAAN ENINTÄÄN 20 M² SAUNARAKENNUKSEN. LISÄKSI KULLEKIN RAKENNUSALALLE SAA RAKENTAA YHDEN YKSIKERROKSEEN HUOLTO-, VARASTO- JA KUIVAKÄYMÄRAKENNUKSEN POHJAPINTA-ALAILTAAN ENINTÄÄN 40 M². RAKENNUSPAIKALLE ON RAKENNETTAVA SAUNA- JA PESUVESIEN MAAHAN IMEYTTÄMISTÄ VARTEN HIEKKASUODATTIMELLA VARUSTETTU IMETYSKALVO VÄHINTÄÄN 15 M PÄÄHÄN RANTAVIIVASTA. KUIVAKÄYMÄLÄ ON SIJOTETTAVA VÄHINTÄÄN 40 M PÄÄHÄN RANTAVIIVASTA.
- M** MAA- JA METSÄTALOUSALUE
ALUEELLE SAA RAKENTAA VAIN MAA- JA METSÄTALouden HARJOITTAMISTA PÄÄVELEVIA VÄLITÄÄRTÖMIÄ RAKENNUKSIA JA RAKENTEITA VÄHINTÄÄN 50 M ETAISYYDELLE RANTAVIIVASTA. SAUNAN RAKENTAMINEN ON KIELLETTY.
- 5 M SEN KAAVA-ALUEEN ULKOPUOLELLA OLEVA VIIVA, JOKA VÄHVIKÄÄMÄÄN KOSKEE.
- KORTTELIN, KORTTELINOSAN JA ALUEEN RAJA.
- ERI KAAVAMÄÄRÄYSTEN ALAISTEN ALUEENOSIEN VÄLINEN RAJA.
- OHJEELLINEN RAKENNUSPAIKAN RAJA.
- 6** KORTTELIN NUMERO.
- 5** RAKENNUSPAIKAN NUMERO.
- RAKENNUSALA.
- LUONNONTILAINEN ALUEEN OSA
ALUEEN OSA, JOLLA ON SÄILYTETTÄVÄ SEN LUONTAINEN PUUSTO TAI JOLLE ON ISTUTETTAVA PUUSTOA RIITTÄVÄN PEITTÄVYYDEN AIKAANSAMMISEKSI.
- OHJEELLINEN TIEALUE.

Ilkka Jalonen
ILKKA JALONEN
DIPL. INS. SNTL

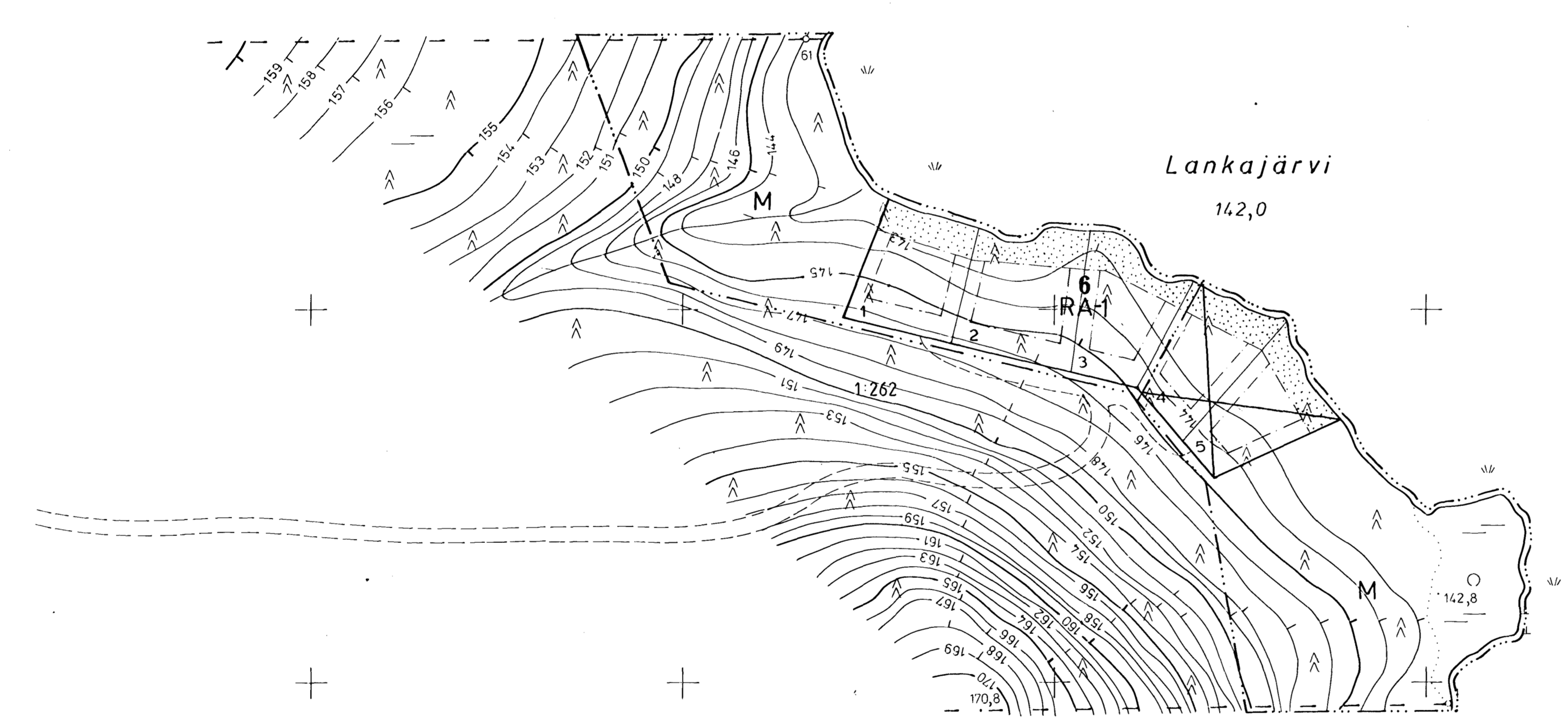
Aulikki Gray
AULIKKI GRAY
ARKKITEHTI SAFA

LAUKAAN KUNNANVALTUUSTON HYVÄKSYMISPÄÄTÖS ... 26.5.1986

KESKI-SUOMEN LÄÄNINHALLITUKSEN VÄHVIKÄÄMÄÄN PÄÄTÖS ... 12.12.1986

KHO:N PÄÄTÖS ... 13.4.1987

MAA JA VESI OY
Yhtiönäkö 21 40100 Jyväskylä 10
Puh. 941-17270
LL 56673.308
15.5.1985



LAUKAA 1:2000
N:o 3221 10 27,4/54,6

Kaavoituksen pohjakartta 1:2000 Mittausluokka 3	Kartan laatija MAA JA VESI OY Karttoitusosasto	
Kunta LAUKAA	Ilmakuvaus 1983	Koordinaattijärjestelmä Likim. kkj
Kylät	Kartointus 1985	Korkeusjärjestelmä Likim. N43
	Karttoitusmenetelmä	Aikuperäispiirroksiset p+k+r
	STEREOKARTOITUS A8	
Lääni KESKI-SUOMI	Kartta hyväksytty	

