



KATUVALAISTUS:

- Valaistus erillisen suunnitelman mukaan.
- Metalliset valaisinpylväät, h= 8 m, sijainti 1 m kadun reunasta,
 - Led-valaisin, joka valaisee myös kevyen liikenteen väylää

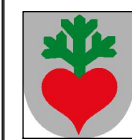
Alueen valaistus yhdistetään nykyiseen valaistukseen Lahnajärvenkadun ja Metsurinkujan risteyksestä. Jalustat, maakaapelit ja maadoitukset asennetaan kadunrakennuksen yhteydessä, muut tarvikkeet asennetaan sähköurakoitsijan toimesta myöhemmin.

KUIVATUS:

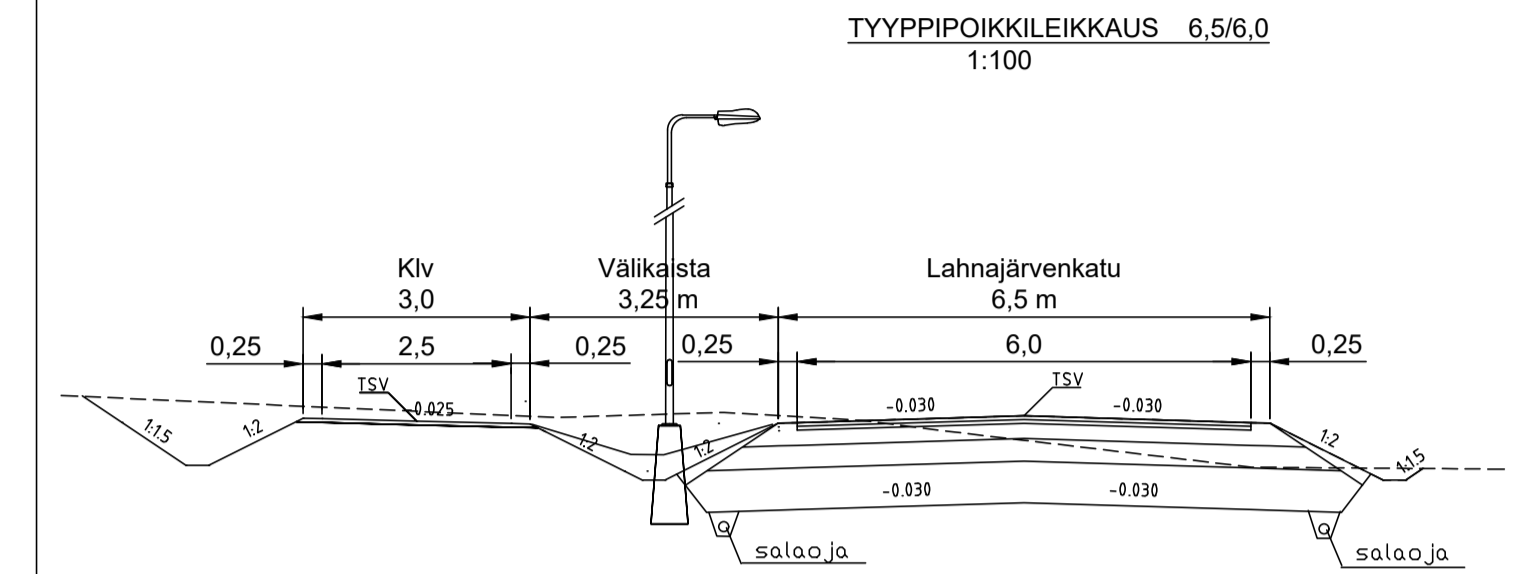
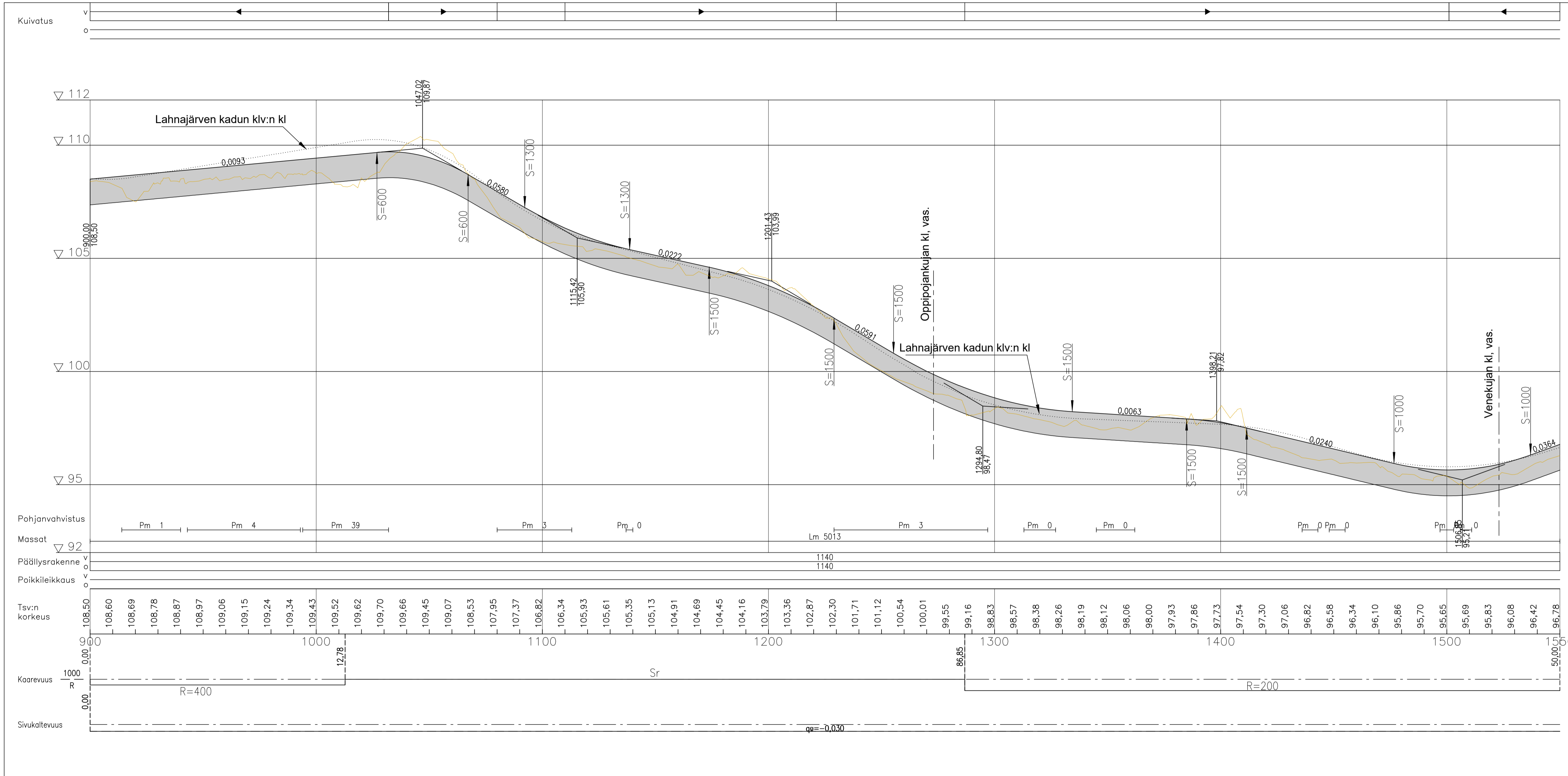
Syväkuivatus hoidetaan salaojin ja pintakuivatus sivuojen kautta hulevesiverkostoon ja maastoon. Hulevesiviemärinti ja muu kuivatus erillisen suunnitelman mukaan

LAHNAJÄRVENKATU PLV 920-1550
 LAHNAJÄRVENKADUN KLV PLV 900-1595

Korkeusjärj. N2000

| | | | | |
|--|---|-----------|---------------|-------------|
|  LAUKAAN KUNTA Tekniset palvelut Suunnittelupalvelut | Kirkonkylä/Kantola II KANTOLA II ALUEEN KATUSUUNNITELMAT VAIHE 4 Suunnitelmakartta | | | |
| | Pvm. | 28.6.2024 | Piirustus nro | 590.1031.24 |
| Mittakaava | 1:1000 | Suunn. | Ari Heikkinen | Tark. |
| | | Piirt. | Ari Heikkinen | Hyv. |

Lahnajärvenkadun kl

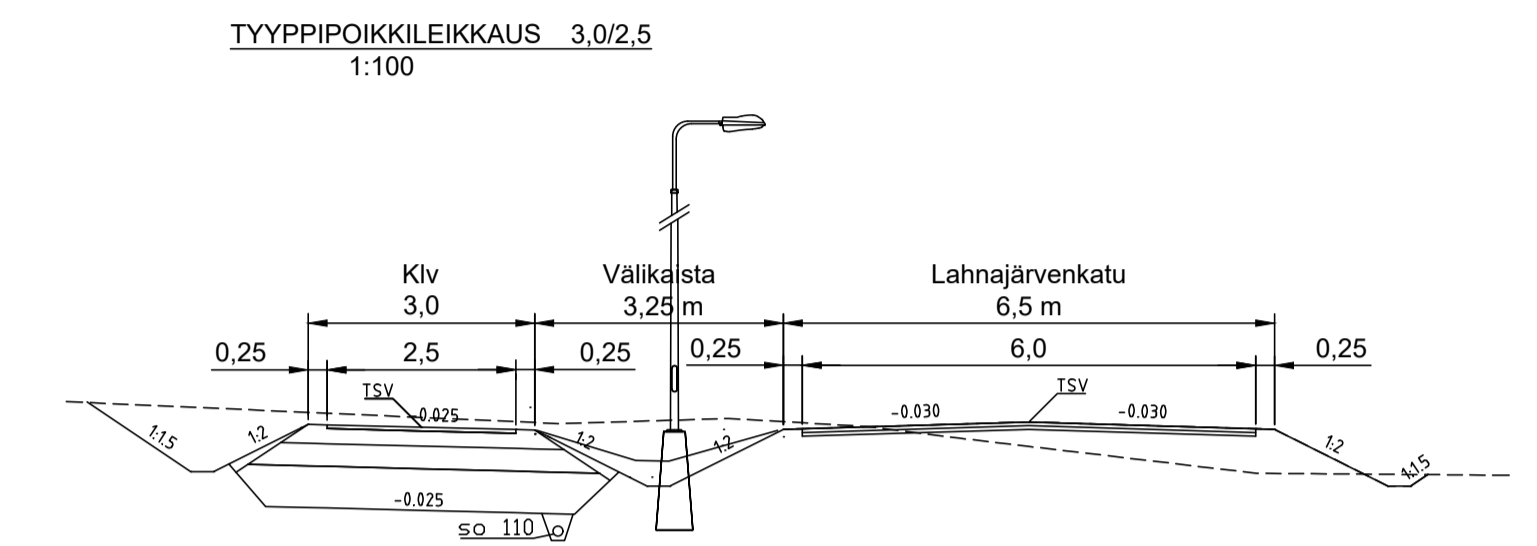
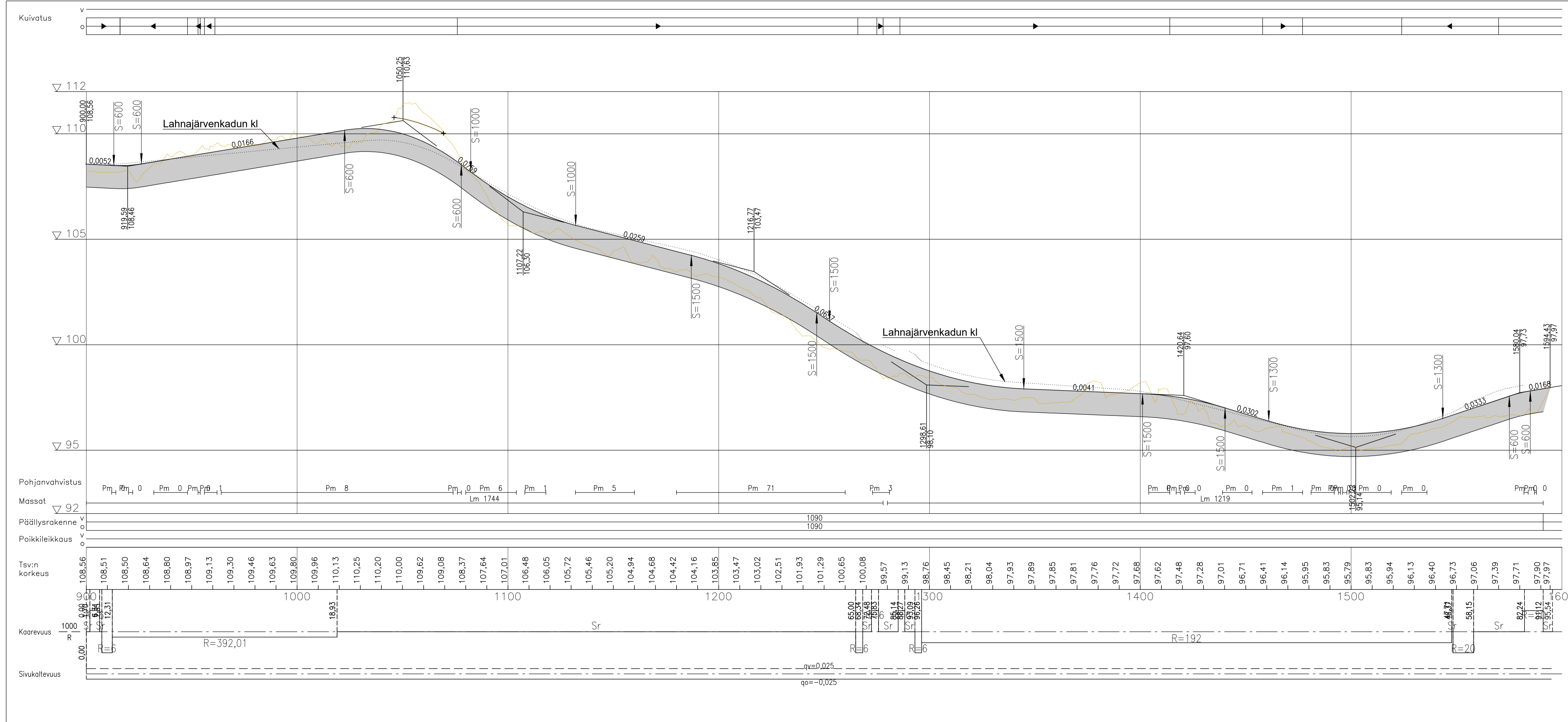


PÄÄLLYSRAKENNETAULUKKO:

| | |
|-------------------------------|--------------|
| Ajorata: | |
| Päällyste, AB 16 | 40 mm |
| Päällyste ABK 22 | 50 mm |
| Kantava, KaM 0-56 | 200 mm |
| Jakava, KaM 0-90 | 300 mm |
| Suodatin, Hk | 550 mm |
| Suodatinkangas (tarvittaessa) | YHT. 1140 mm |

| | | |
|--|------------------------------------|--|
| LAUKAAN KUNTA Tekniset palvelut Suunnittelu- ja Suunnittelu- ja Suunnittelu- ja | Kirkonkylä/Kantola II | |
| | KANTOLA II ALUEEN KATUSUUNNITELMAT | |
| Vaihe 4, LAHNAJÄRVENKATU | | Pituusleikkaus, plv 920-1550 |
| Pvm. | 28.6.2024 | Piirustus nro 590.1032.24 |
| Mittakaava | 1:1000/1:100 | Suunn. Ari Heikkinen Piirt. Ari Heikkinen |
| | | Tark. Hyv. |

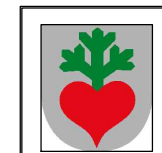
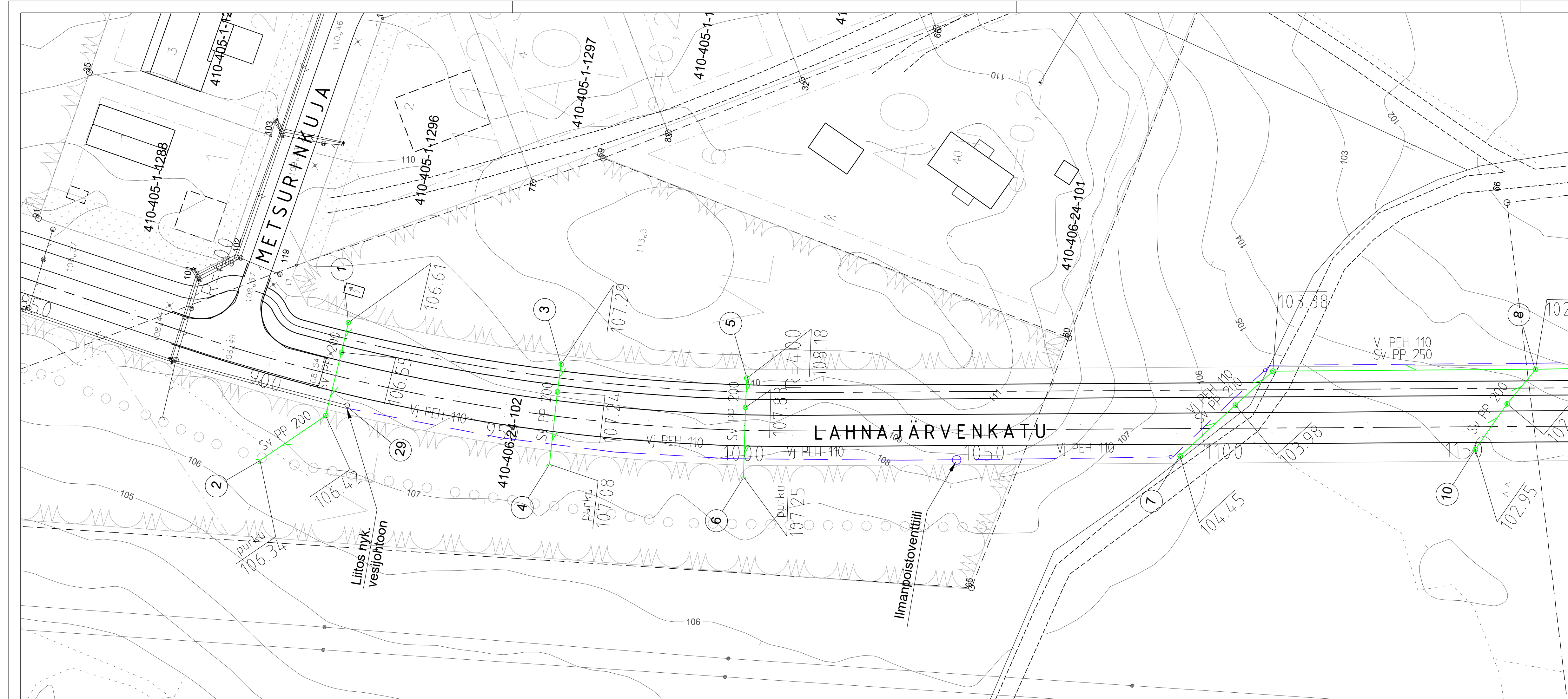
Lahnajärven kadun klv



PÄÄLYSRAKENNETAULUKKO:

| | |
|-------------------------------|---------|
| Kevyen liikenteen väylä: | |
| Päällyste, AB 11 | 40 mm |
| Kantava, KaM 0-32 | 200 mm |
| Jakava, KaM 0-90 | 300 mm |
| Suodatin, Hk | 550 mm |
| Suodatinkangas (tarvittaessa) | |
| YHT. | 1090 mm |

| | | | |
|--|---|---------------|-------------|
| LAUKAAN KUNTA Tekniset palvelut Suunnittelupalvelut | Kirkonkylä/Kantola II | | |
| | KANTOLA II ALUEEN KATUSUUNNITELMAT VAIHE 4, LAHNAJÄRVENKADUN KLV Pituusleikkaus, plv 900-1595 | | |
| Pvm. | 28.6.2024 | Piirustus nro | 590.1033.24 |
| Mittakaava 1:1000/1:100 | Suunn. | Ari Heikkinen | Tark. |
| | Piirt. | Ari Heikkinen | Hyv. |

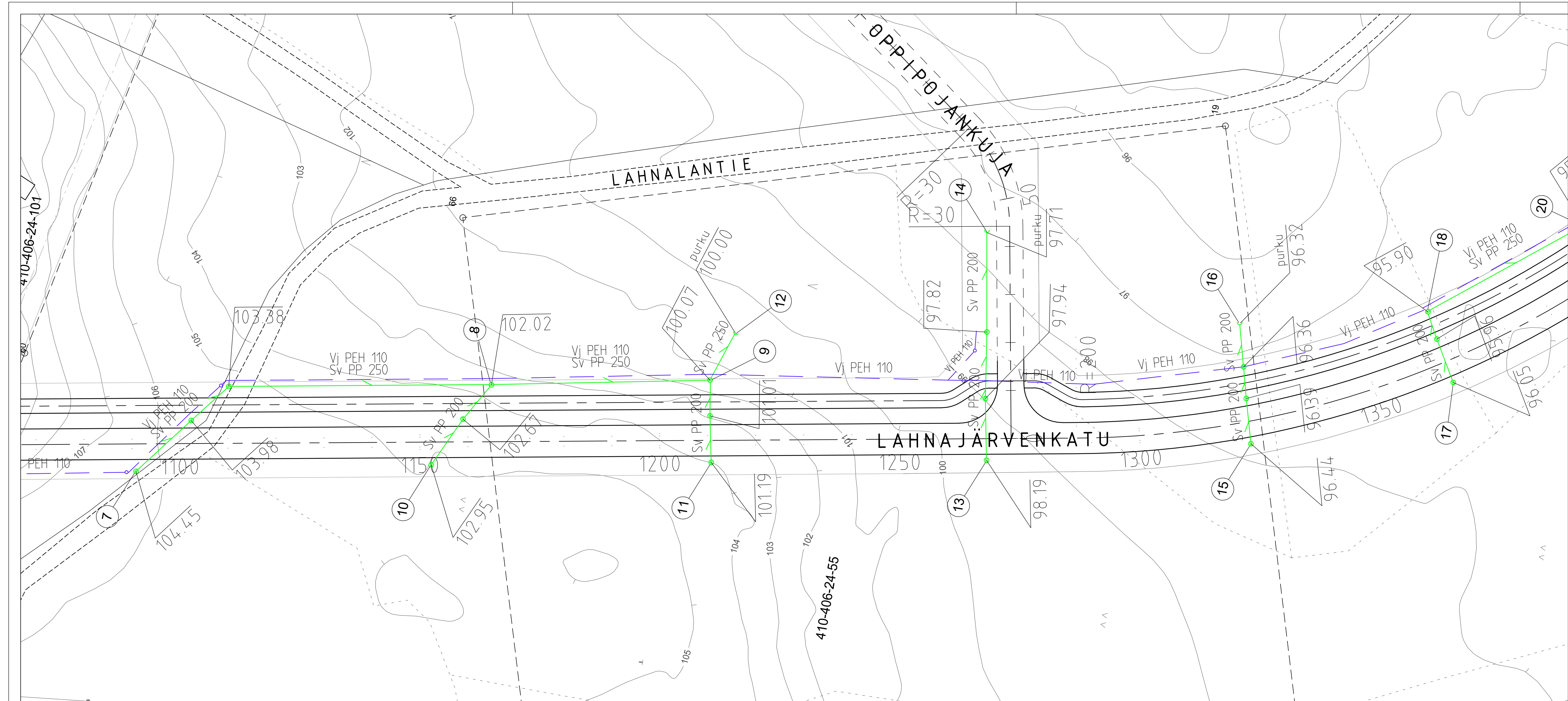


LAUKAAN KUNTA
Tekniset palvelut
Suunnittelupalvelut

Kirkonkylä/Kantola II
**LAHNAJÄRVENKADUN VESIHUOLTO- JA
HULEVESISUUNNITELMA**
Suunnitelmakartta 1/3, plv 920-1100

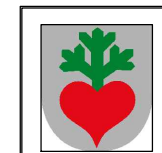
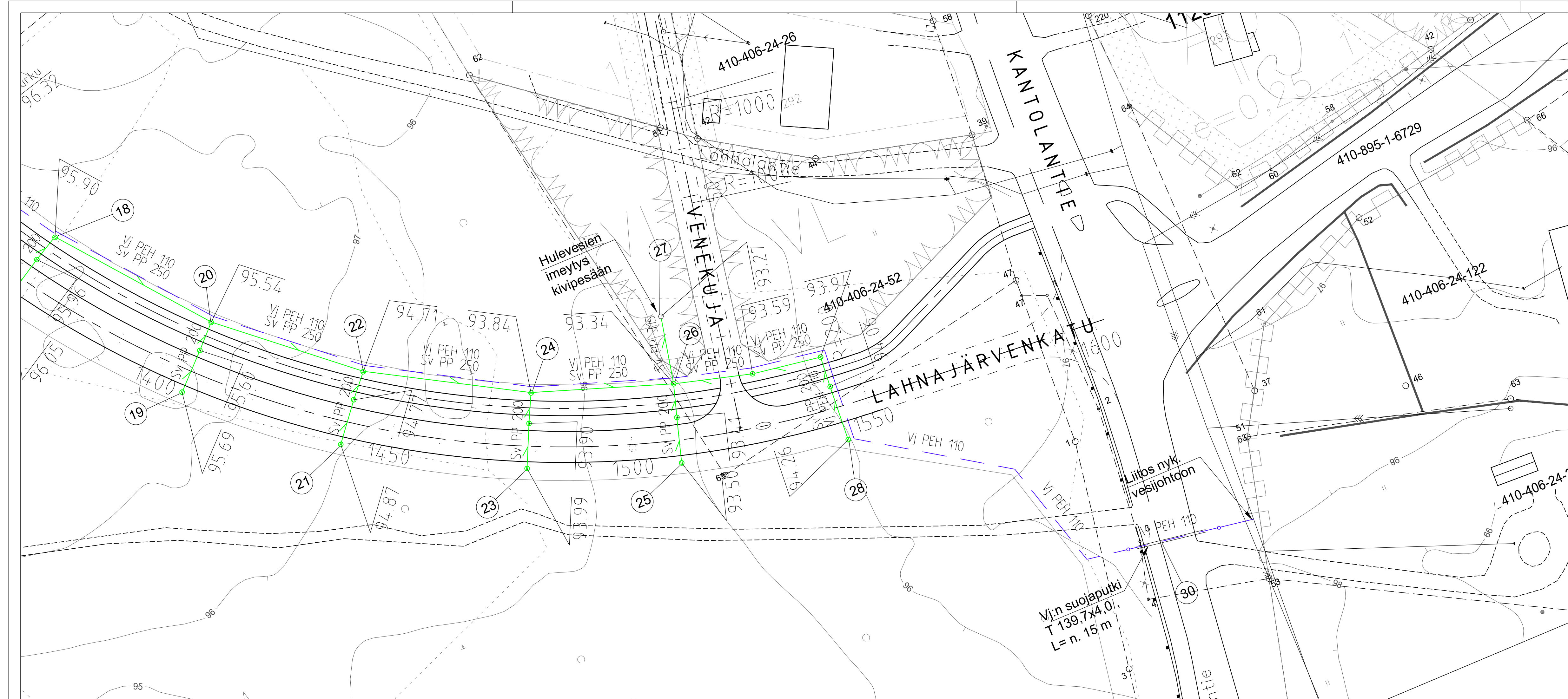
Korkeusjärj. N2000

| | | | |
|---------------------|-----------|---------------|-------------|
| Pvm. | 15.8.2024 | Piirustus nro | 590.1034.24 |
| Mittakaava 1:500 | Suunn. | Ari Heikkinen | Tark. |
| | Piirt. | Ari Heikkinen | Hyv. |



| | | | |
|--|---|---------------------------|--|
|  LAUKAAN KUNTA Tekniset palvelut Suunnittelupalvelut | Kirkkonylä/Kantola II LAHNAJÄRVENKADUN VESIHUOLTO- JA HULEVESISUUNNITELMA Suunnitelmakartta 2/3, plv 1100-1380 | | |
| | Pvm. 15.8.2024 | Piirustus nro 590.1035.24 | |
| Mittakaava 1:500 | Suunn. Ari Heikkinen Piirt. Ari Heikkinen | Tark. Hyv. | |

Korkeusjärj. N2000

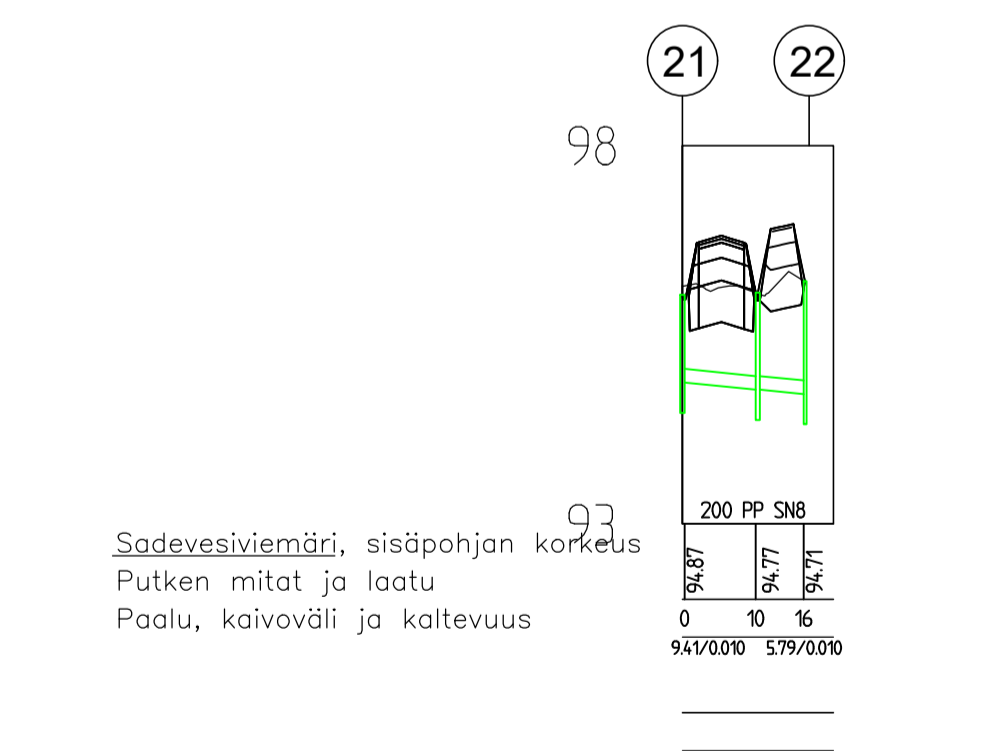
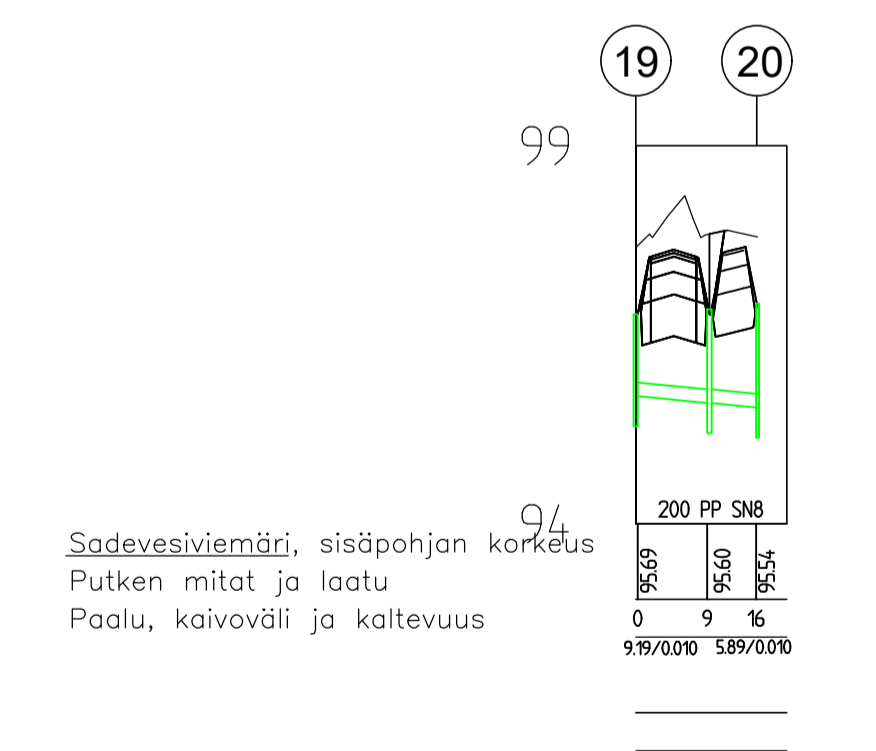
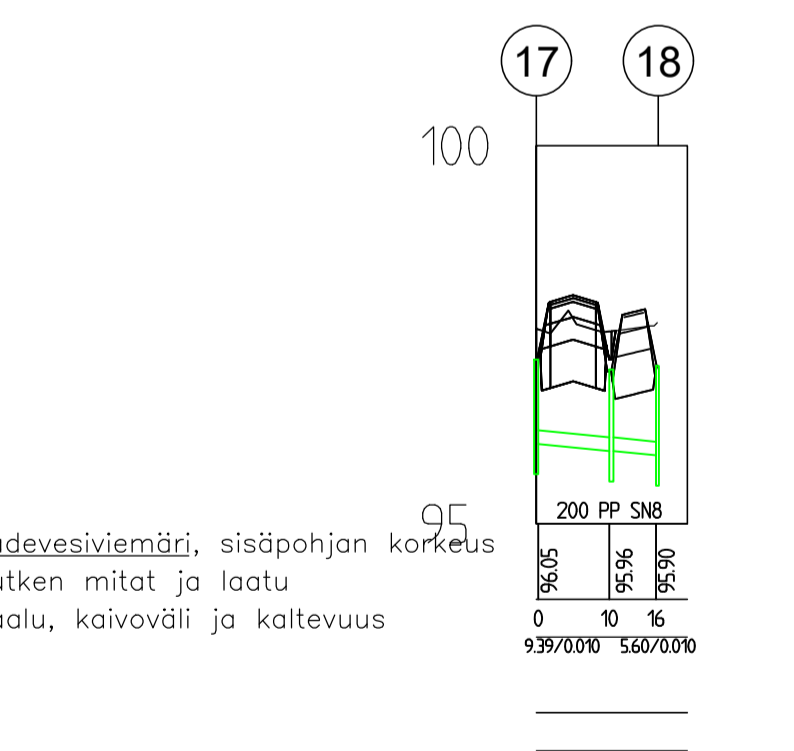
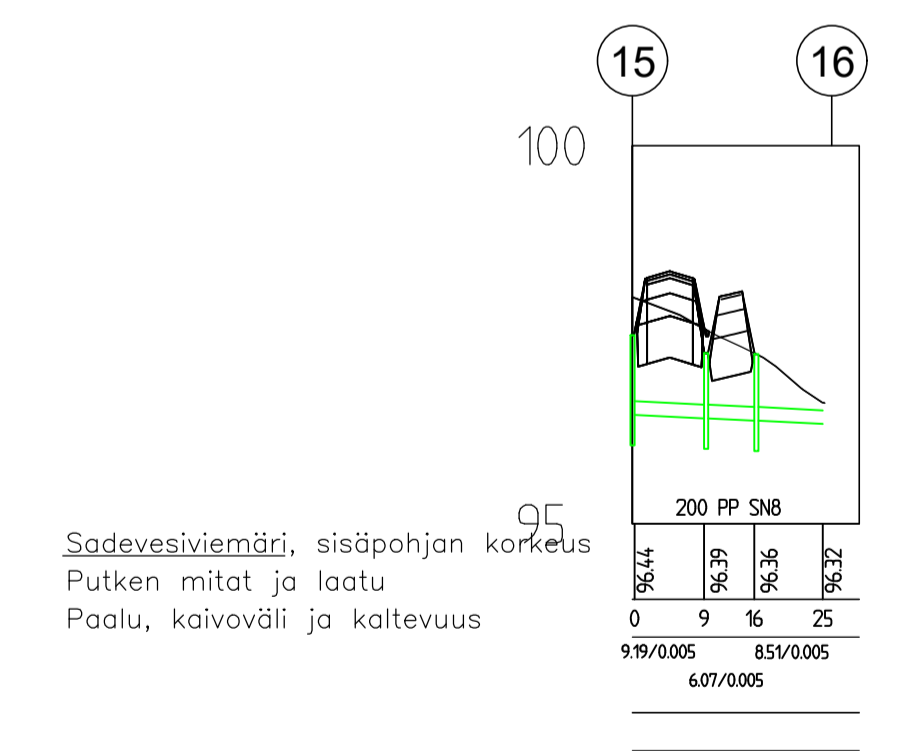
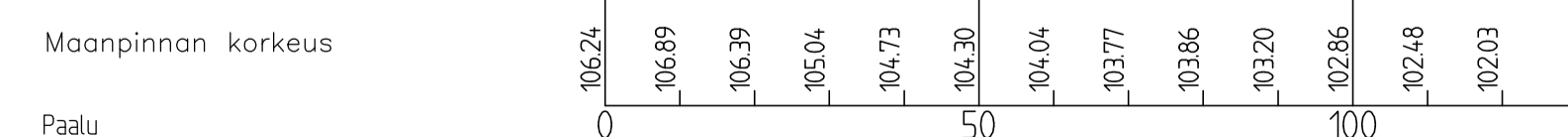
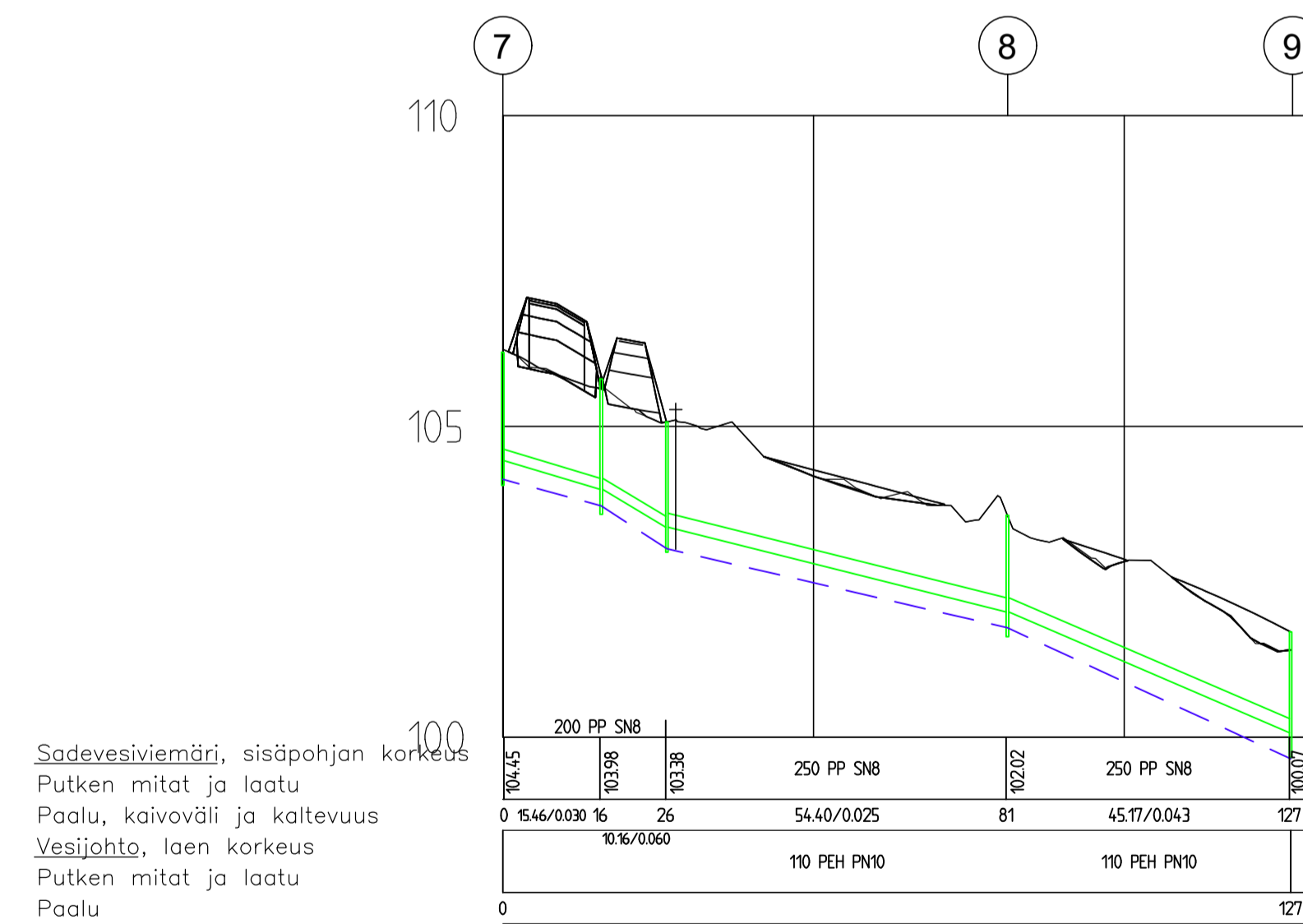
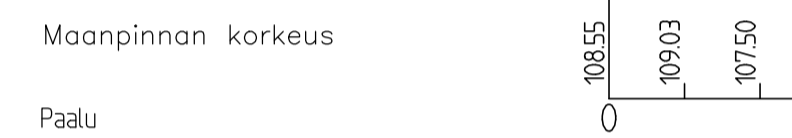
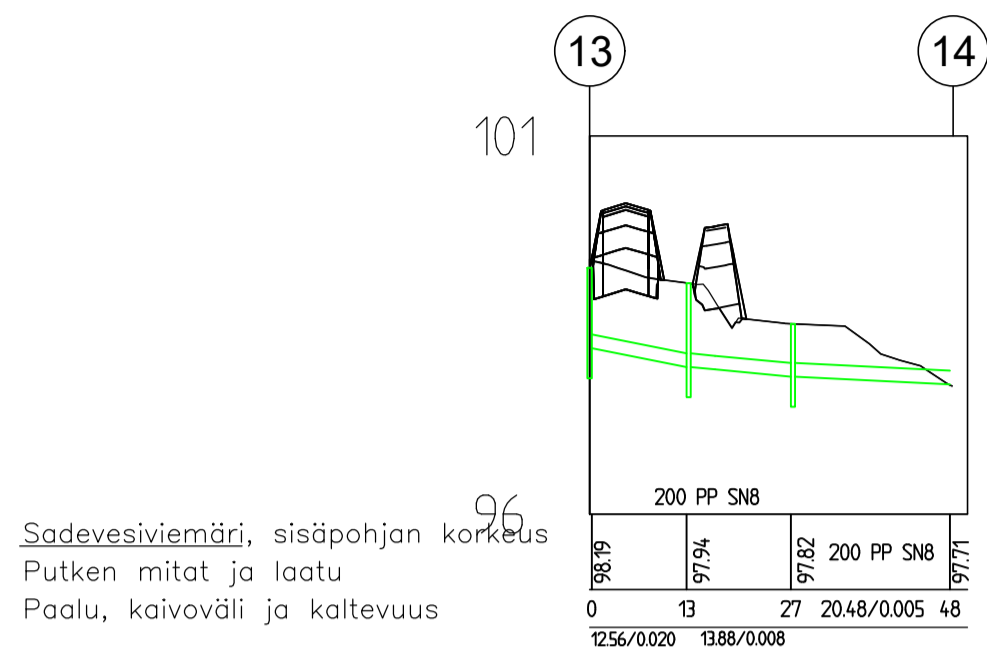
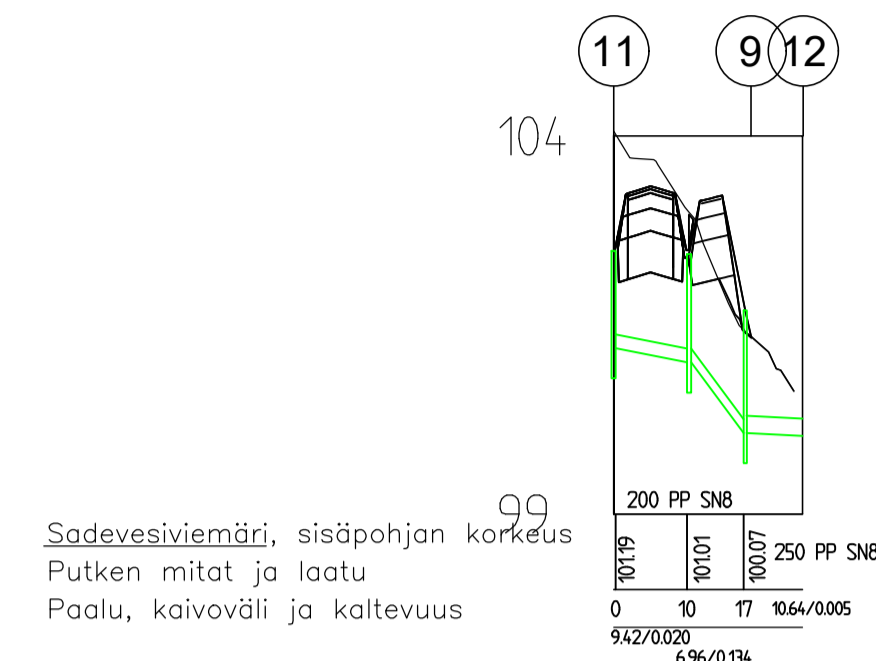
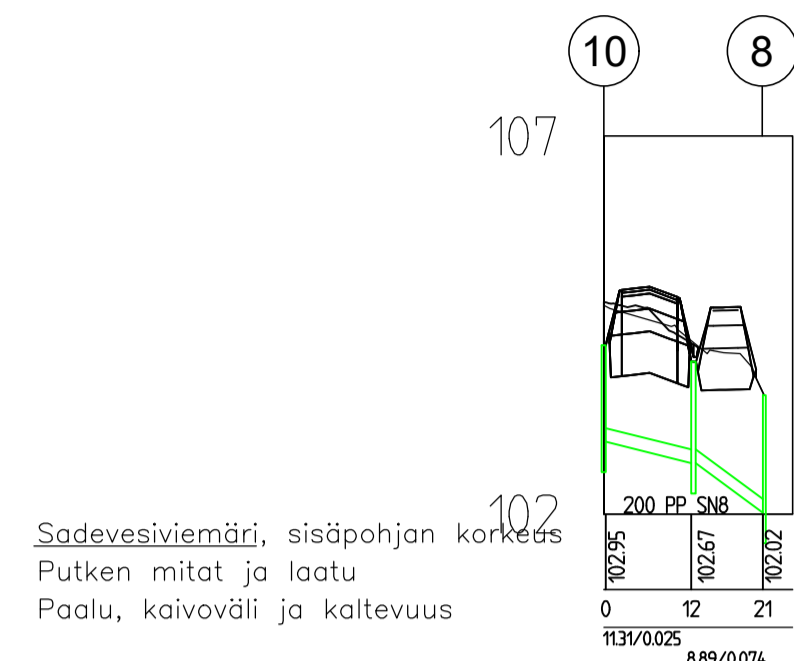
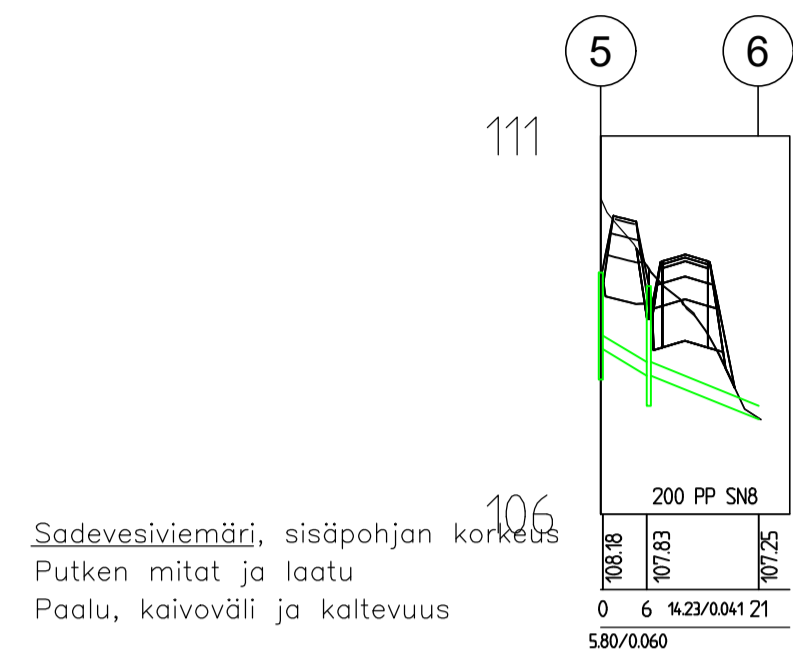
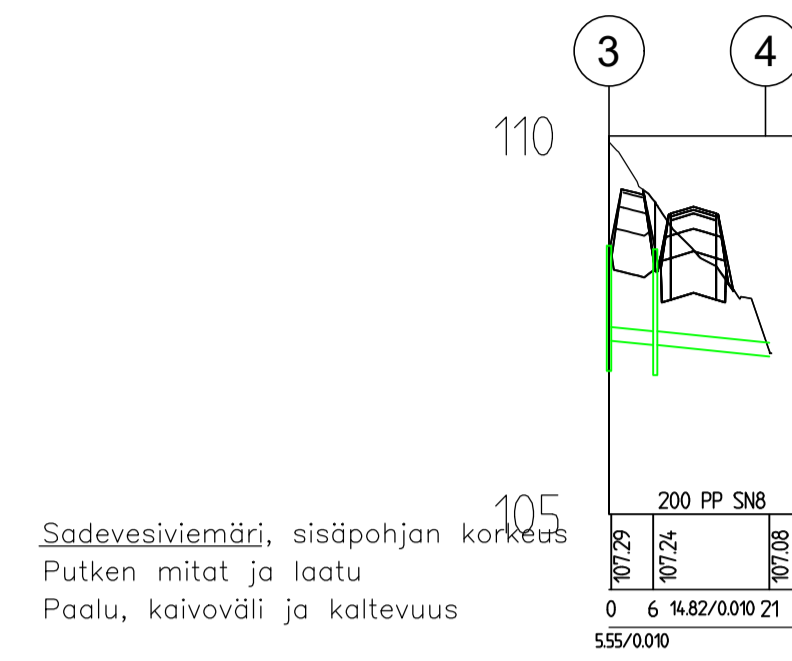
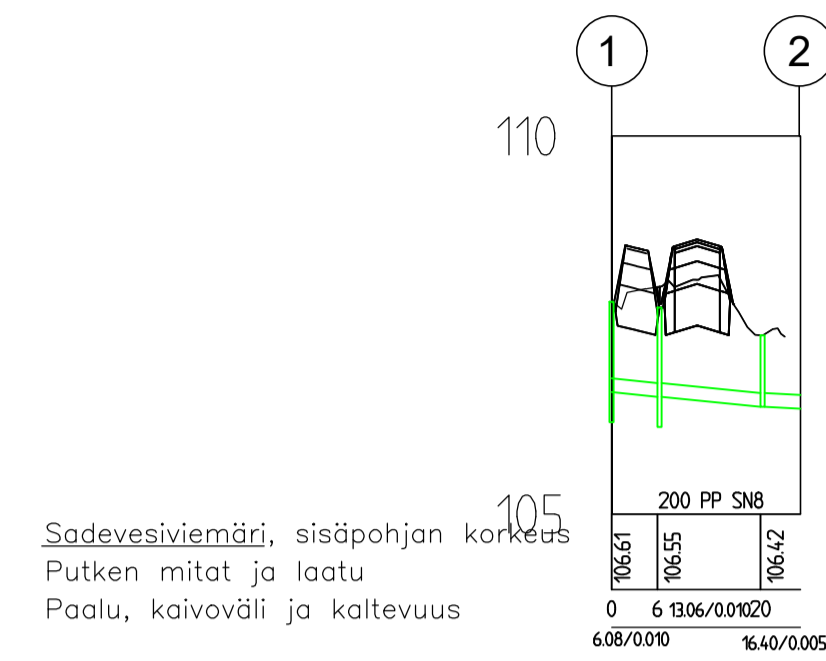


LAUKAAN KUNTA
Tekniset palvelut
Suunnittelupalvelut

Kirkonkylä/Kantola II
**LAHNAJÄRVENKADUN VESIHUOLTO- JA
HULEVESISUUNNITELMA**
Suunnitelmakartta 3/3, plv 1380-1550

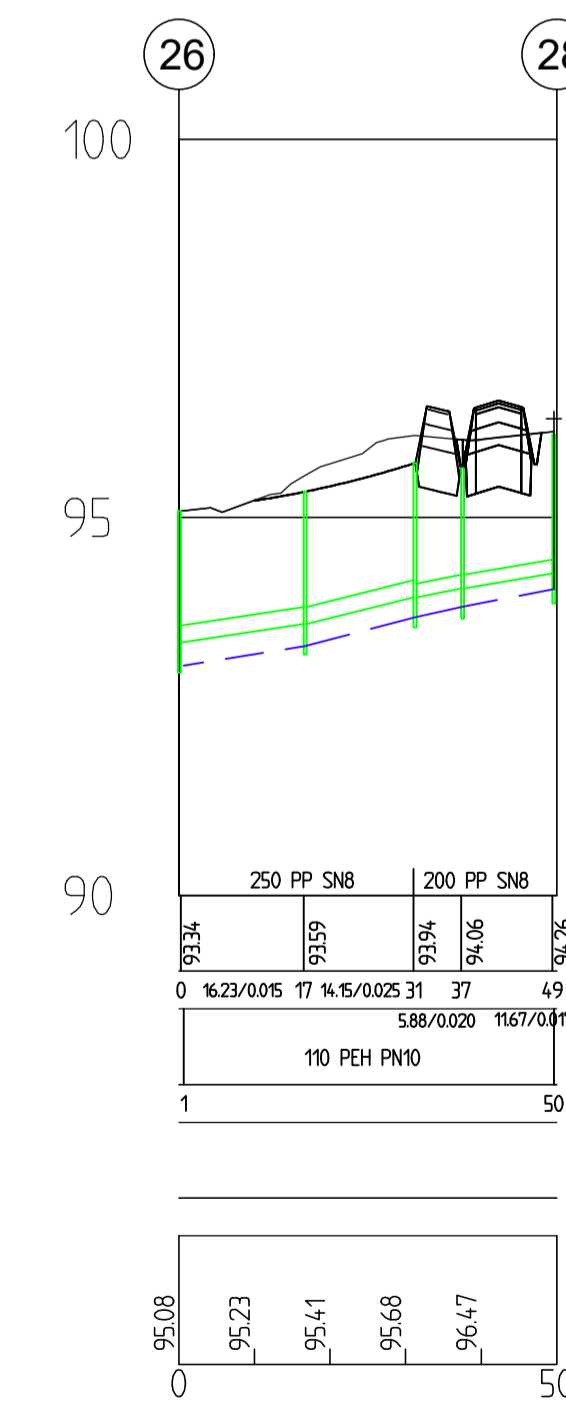
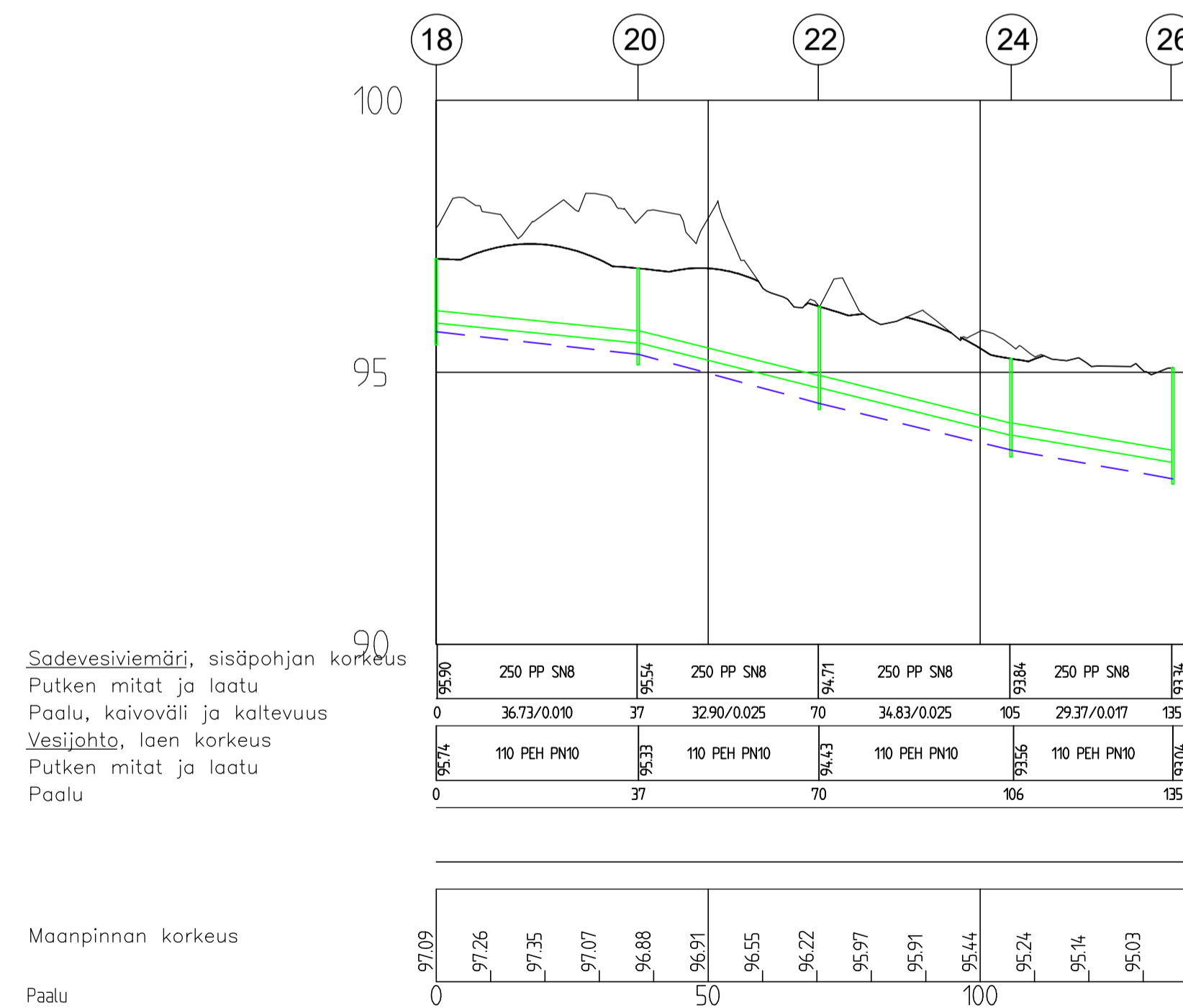
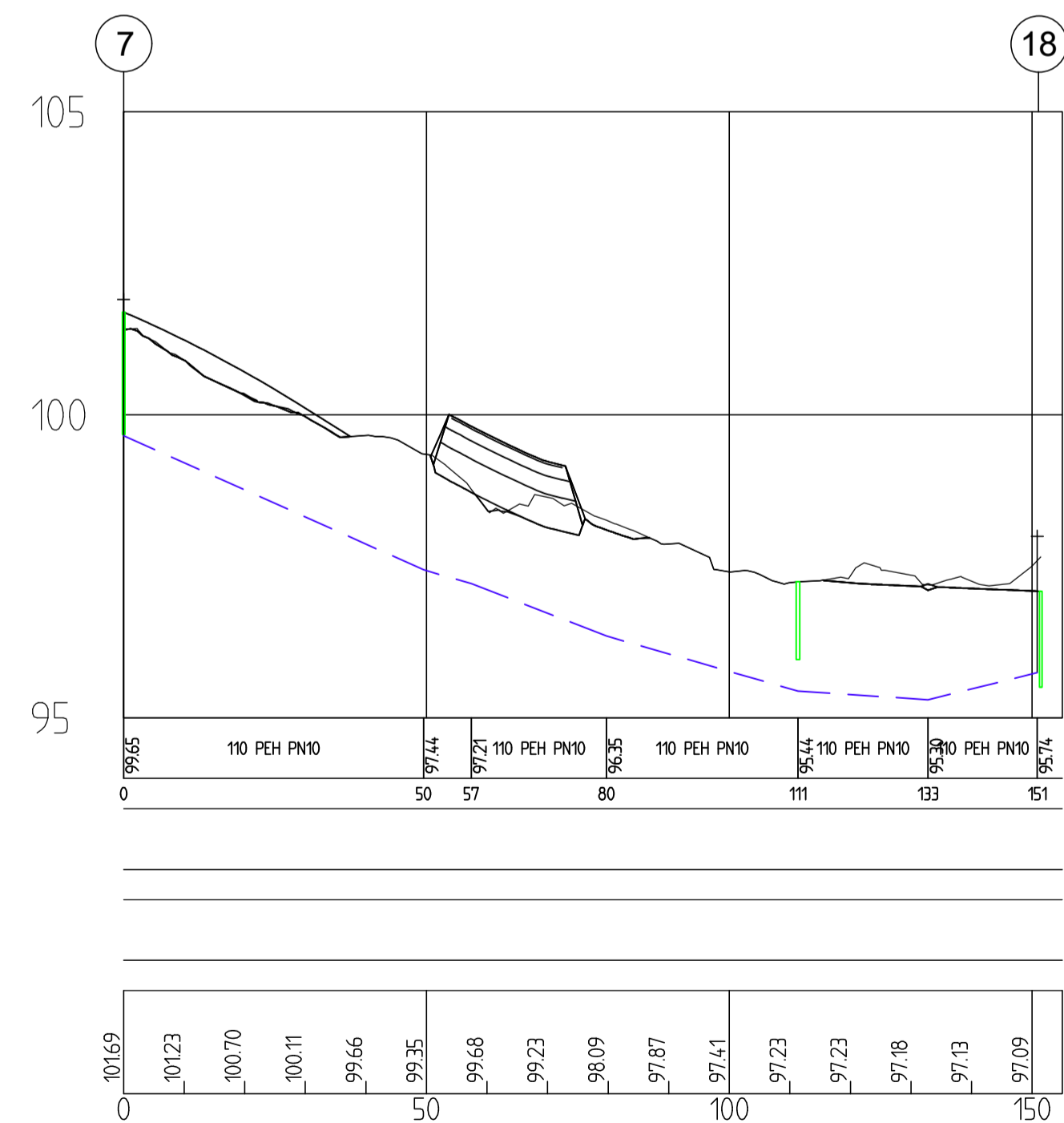
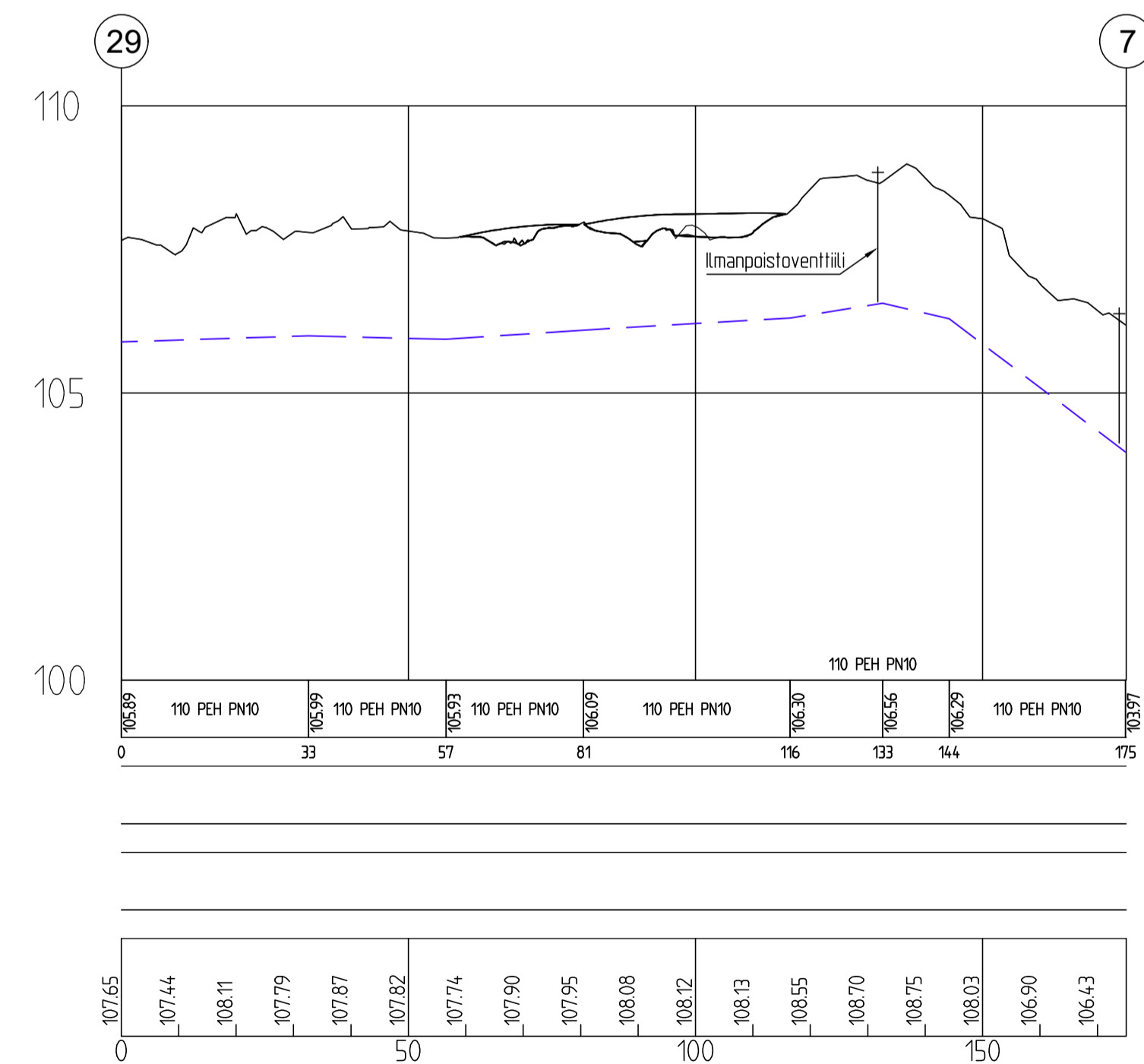
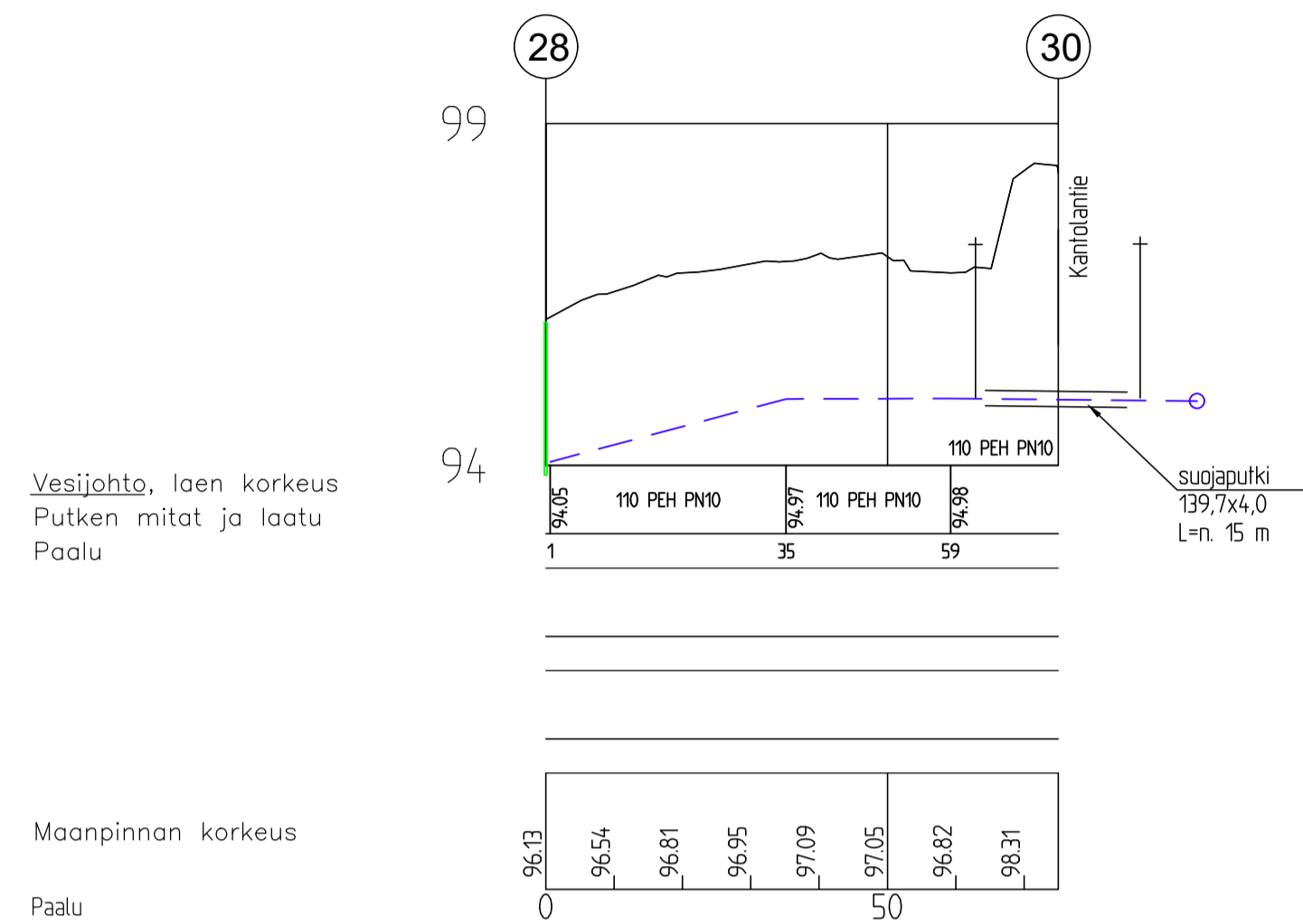
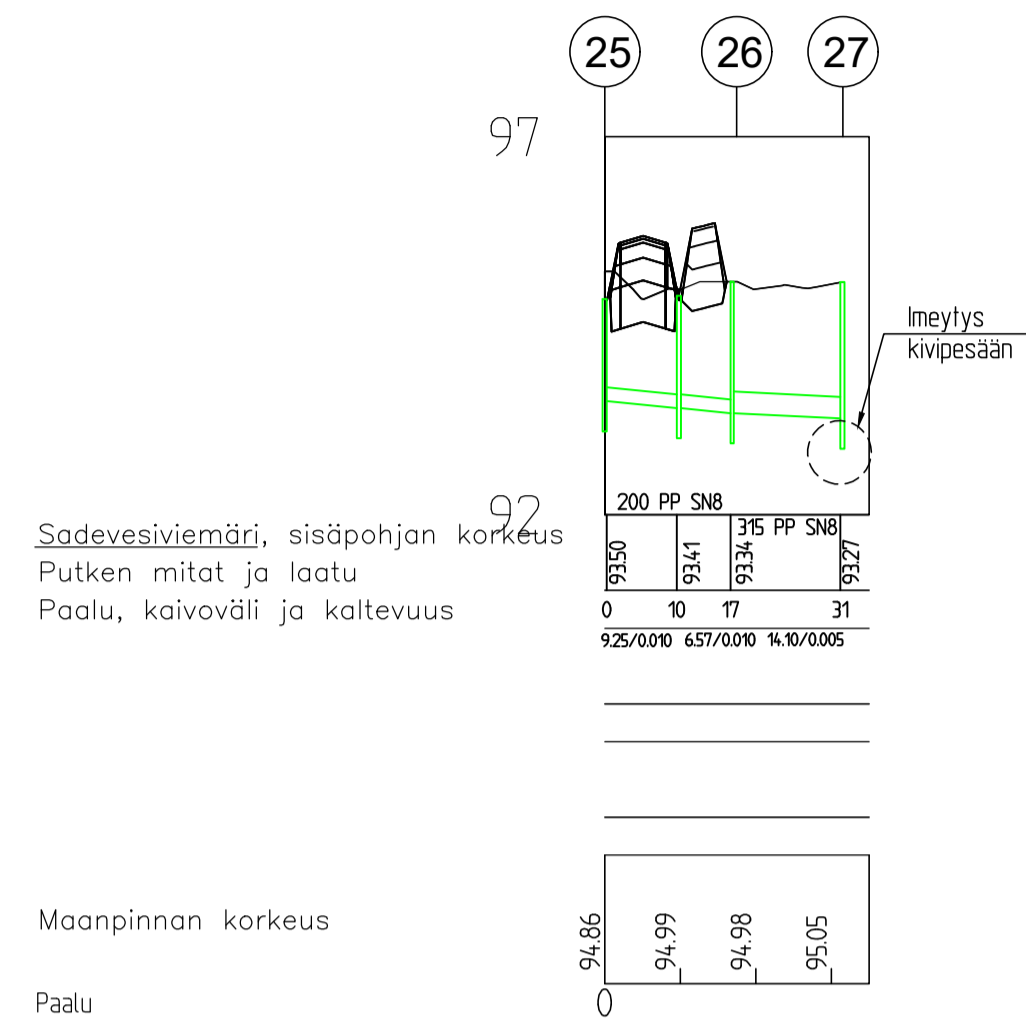
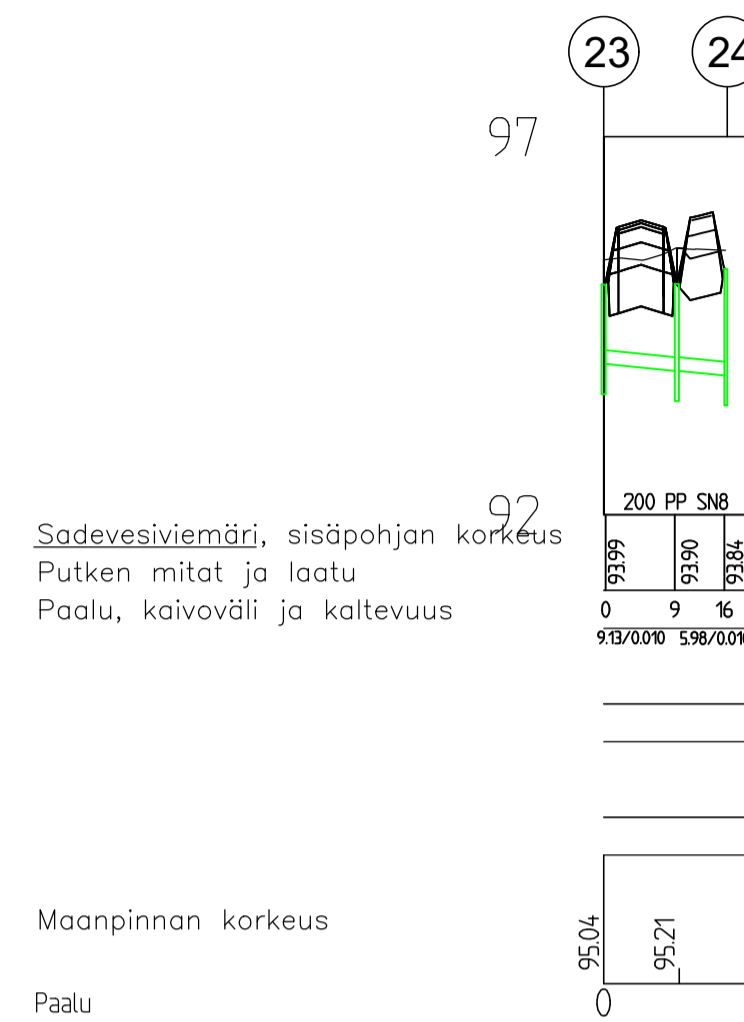
Korkeusjärj. N2000

| | | | |
|---------------------|-----------|---------------|-------------|
| Pvm. | 15.8.2024 | Piirustus nro | 590.1036.24 |
| Mittakaava 1:500 | Suunn. | Ari Heikkinen | Tark. |
| | Piirt. | Ari Heikkinen | Hyv. |



Korkeusjärj. N2000

| | | | |
|---|--------------|---|---------------|
|  LAUKAAN KUNTA Tekniset palvelut Suunnittelu- ja palvelut | | Kirkonkylä/Kantola II LAHNAJÄRVENKADUN VESIHUOLTO- JA HULEVESISUUNNITELMA Pituusleikkaukset, linjat 1-22 | |
| Pvm. | 15.8.2024 | Piirustus nro | 590.1037.2024 |
| Mittakaava | 1:1000/1:100 | Suunn. | Ari Heikkinen |
| | | Piirt. | Ari Heikkinen |
| | | Tark. | |
| | | Hyv. | |



Korkeusjärj. N2000

| | | | |
|--|---|---------------------------|--|
|  LAUKAAN KUNTA Tekniset palvelut Suunnittelupalvelut | Kirkonkylä/Kantola II LAHNAJÄRVENKADUN VESIHUOLTO- JA HULEVESISUUNNITELMA Pituusleikkaukset, linjat 7...30 | | |
| | Pvm. 15.8.2024 | Piirustus nro 590.1038.24 | |
| Mittakaava 1:1000/1:100 | Suunn. Ari Heikkinen | Tark. | |
| | Piirt. Ari Heikkinen | Hyv. | |