



Laukaan kunta  
Mari Holmstedt,  
Kaavoitusjohtaja

**Poikkeamislupa (RakL 57 §) 2026-66**  
Päätöspäivämäärä 09.06.2026

Valmistelija  
Mari Holmstedt,  
Kaavoitusjohtaja  
puh: 0400 317759

## Rakennuspaikka

410-408-1-230  
Pinta-ala 4210.0

Honkaniementie 105  
44330 HYTÖLÄ

Kaava	Ranta-asemakaava
Kaavanmukainen käyttötarkoitus	RA
Kaavanmukainen rakennusoikeus	100.0 k-m <sup>2</sup>

Kerrosalat:			
Rakennettu	100.0	k-m <sup>2</sup>	
Vireillä	42.3	k-m <sup>2</sup>	

## Toimenpide

Rakennuksen rakentaminen (uusi rakennus)

Tehdasvalmisteisen varasto/puuvajan pystyttäminen

Uusi rakennus

Luvan rakennus	Kokonaisala	Kerrosala	Tilavuus
1	14.8	14.3	34.0

## Hakemuksen liitteet

Sähköinen liite: Asemapiirustus

## Hakemus ja sen perustelut

Poikkeukset:

Rantakaavan mukainen rakennusoikeus on 100m<sup>2</sup> ja rakennusten lukumäärä 3.

Huvimaja 9m<sup>2</sup> ja varasto 14,8m<sup>2</sup> ylittävät ko. määräykset.

Vanha rantakaavassa annettu rakennusoikeus on nykytarpeisiin pieni.

Varstorakennus on tarpeen työvälineiden, polkupyörien ja polttopuiden asianmukaiseen säilyttämiseen.

Samalla tontin siisteys paranee huomattavasti.

## Lisätiedot

### Rakennuspaikka

Kiinteistö: 410-408-1-230 Pursu  
Pinta-ala: 4210 m<sup>2</sup> (pinta-alatieto ktj)  
Osoite: Honkaniementie 105, Äijälä

### Kaavat, ympäristöarvot, aiemmat päätökset ja vesihuolto

Kiinteistöllä on voimassa Metsä-Mannilan rantakaava, joka on vahvistettu lääninhallituksen päätöksellä 13.1.1984. Rantakaavassa kiinteistö sijoittuu loma-asuntojen korttelialueelle (RA) 1 tontille 3.

Rakennuspaikkaa koskevat seuraavat määräykset:

- Loma-asuntojen korttelialue (RA). Rakennuspaikalle saa rakentaa yhden loma-asunnon talousrakennuksineen ja saunan. Erillisten rakennusten lukumäärä saa olla enintään kolme ja niiden yhteenlaskettu kerrosala enintään 100m<sup>2</sup>. Kaavassa esitettyjen rakennuspaikkojen lukumäärää ei saa ylittää. Rakennuksissa tulee käyttää luonnonläheisiä materiaaleja ja värejä.

Rakennuspaikkojen rakentamaton osa on säilytettävä luonnonmukaisessa kunnossa. Ulkoisen rakennusrajan ja rannan väliselle alueelle saa rakentaa vain enintään 15 k-m<sup>2</sup> käsittävän saunan ja sekin vähintään 15 metrin etäisyydelle rantaviivasta.

- suurin sallittu kerros-luku I
- rakennuspaikalle on osoitettu eri kaavamääräysten alaisten alueen osien välinen raja ja ulkoinen rakennusraja (pistekatkoviiva)
- rakennuspaikalle on osoitettu ohjeellinen rakennuspaikan raja (katkoviiva)

Rakennus- ja huoneistorekisterin mukaan kiinteistöllä on tähän mennessä käytetty rakennusoikeutta 109 k-m<sup>2</sup>.

- loma-asunto, (lupatunnukset 410-1985-379, 410-2002-75, 410-1994-142, pysyvä rakennustunnus 102097208A), 85 m<sup>2</sup>
- saunarakennus (lupatunnus 410-1987-168, pysyvä rakennustunnus 102097209B), 15 m<sup>2</sup>
- huvimaja (lupatunnus 410-2012-10077), 9m<sup>2</sup>

Kiinteistölle ei sijoitu erityisiä ympäristöarvoja (laji.fi viranomaisporttaali) eikä muinaisjäänöksiä (kyppi.fi). Kiinteistö ei sijaitse vahvistetulla vesihuollon toiminta-alueella.

#### **Rakennushankkeen tiedot**

Puuvara/varasto, kerrosala 14,3 m<sup>2</sup>, kerroskorkeus I

Hankkeen toteutuessa kiinteistöllä on käytetty rakennusoikeutta 123,3 m<sup>2</sup>

#### **Naapureiden kuuleminen**

Naapurit on kuultu eikä heillä ole huomautettavaa hankkeeseen.

#### **Rakentamisrajoitus, josta poikkeamista haetaan**

Hanke poikkeaa ranta-asemakaavassa rakennuspaikalle osoitetusta rakennusoikeudesta sekä rakennusten enimmäislukumäärästä.

## **Päätös**

Poikkeamishakemus hyväksytään

Poikkeaminen myönnetään ranta-asemakaavassa määrätystä rakennusoikeudesta ja rakennusten enimmäislukumäärästä hakemuksen ja asemapiirroksen mukaisesti.

Päätös on voimassa kaksi vuotta päätöksen lainvoimaisuudesta lukien, jonka aikana hanke tulee toteuttaa.

Perustelu:

Ottaen huomioon suunnitellun rakentamishankkeen luonne suhteessa rakennuspaikalle annettuihin asemakaavamääräyksiin, alueen aiempi rakentaminen ja hankkeen arvioitavissa olevat vaikutukset, ei hanke aiheuta rakentamislain 57 §:ssä mainittuja kielteisiä vaikutuksia:

- Ei aiheuta haittaa kaavoitukselle, kaavan toteuttamiselle tai alueiden käytön muulle järjestämiselle: Rakennusoikeuden ja rakennusten lukumäärän ylitys on maltillinen ja uusi talousrakennus sijoittuu olemassa olevien rakennusten taakse, etäälle rannasta, jolloin sen kaavalliset ja maisemalliset vaikutukset eivät ole merkittävät.
- Ei vaikeuta luonnonsuojelun tavoitteiden saavuttamista: Kiinteistön tai sen välittömästä läheisyydestä ei ole tehty havaintoja luonnonsuojelun kannalta merkittävistä kohteista.
- Ei vaikeuta rakennetun ympäristön suojelemista koskevien tavoitteiden saavuttamista: Kiinteistön alueella ei tiedetä olevan muinaisjäänöksiä eikä alueella ole suojeltavaa rakennuskantaa.
- Ei johda vaikutuksiltaan merkittävään rakentamiseen eikä muutoin aiheuta merkittäviä haitallisia ympäristö- tai muita vaikutuksia: Talousrakennuksen toteuttaminen täydentää olemassa olevaa rakennuspaikka ja eikä aiheuta merkittäviä haitallisia vaikutuksia.

Rakennushankkeelle on esitetty rakentamislaisissa 57 §:ssä poikkeamiselle säädetyt oikeudelliset edellytykset ja erityinen syy kokonaisharkintaan perustuen.

Luvasta vapautetut rakennukset ja rakennelmat on toteutettava noudattaen myönnettyä poikkeamislupaa, asemakaavaa, kunnan rakennusjärjestystä, rakentamislakia, Ympäristöministeriön rakentamiseen liittyviä asetuksia sekä muita rakentamisen määräyksiä ja ohjeita. Lisäksi hakija on velvollinen ilmoittamaan Verohallinnolle rakennuksen tiedot verottajan ohjeen mukaan.

Sovelletut säännökset: AKL 72§, RakL 57§, RakL 64§, RakL 79§, RakL 185§, RakL 187§, MRA 86§  
Toimivallan peruste: hallintosääntö 27§ ja §84, khall 6.6.2025 §173



Mari Holmstedt, Kaavoitusjohtaja

**Käsittelymaksu** Käsittelymaksu 610 euroa  
(Lasku lähetetään erikseen)

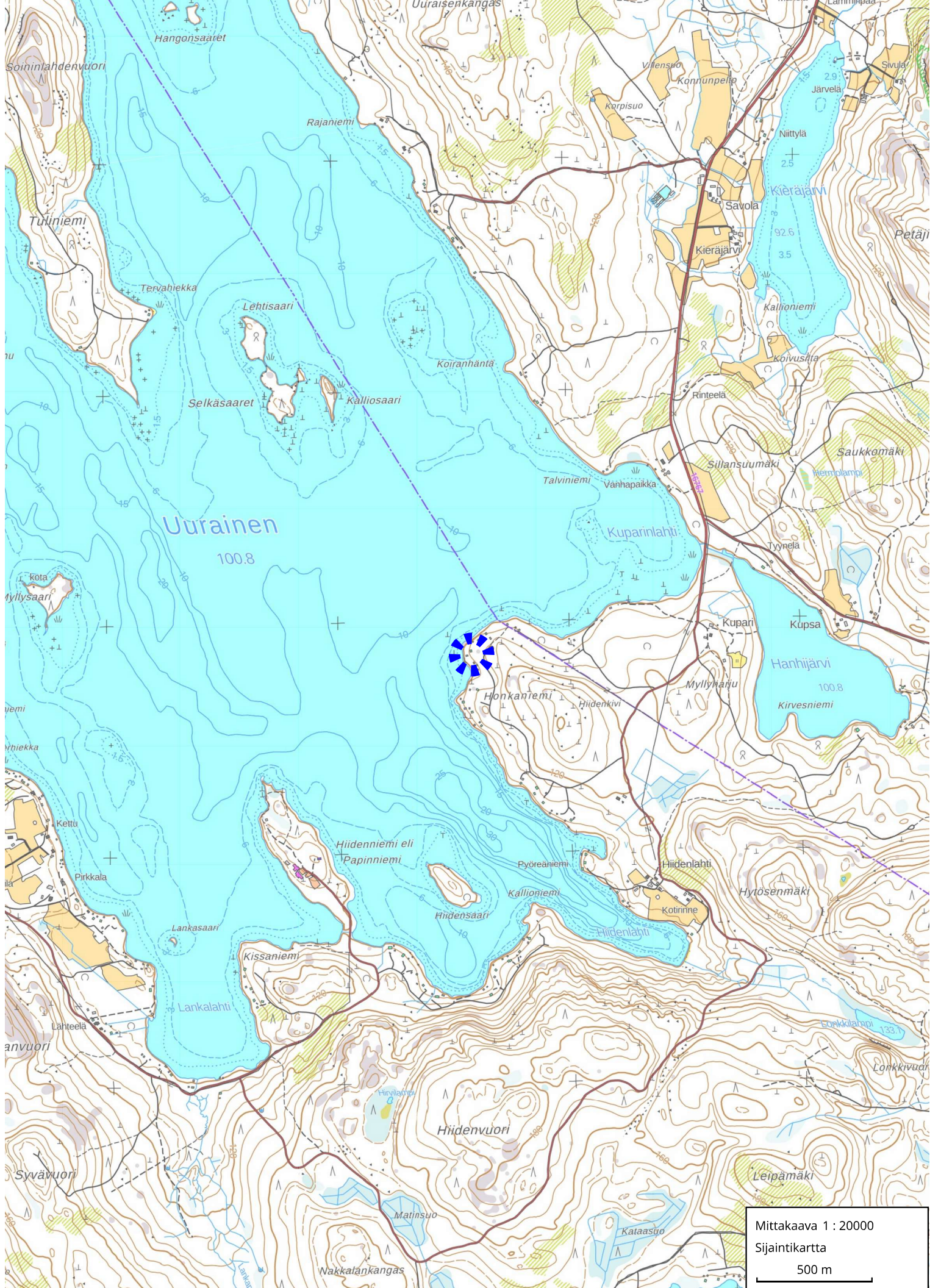
Tämä päätös annetaan tiedoksi julkisella kuulutuksella. Kuulutus on julkaistu 09.06.2026.  
Ohjeet valitusmenettelystä liitteenä.

Lainvoimaisuustodistuksen saa:  
Laukaan kunta/Kirjaamo, PL 6, 41341 Laukaa tai sähköpostitse kirjaus@laukaa.fi  
Kirjaamo palvelee ajanvarauksella, kirjaus@laukaa.fi, klo 9:00 – 15:00.

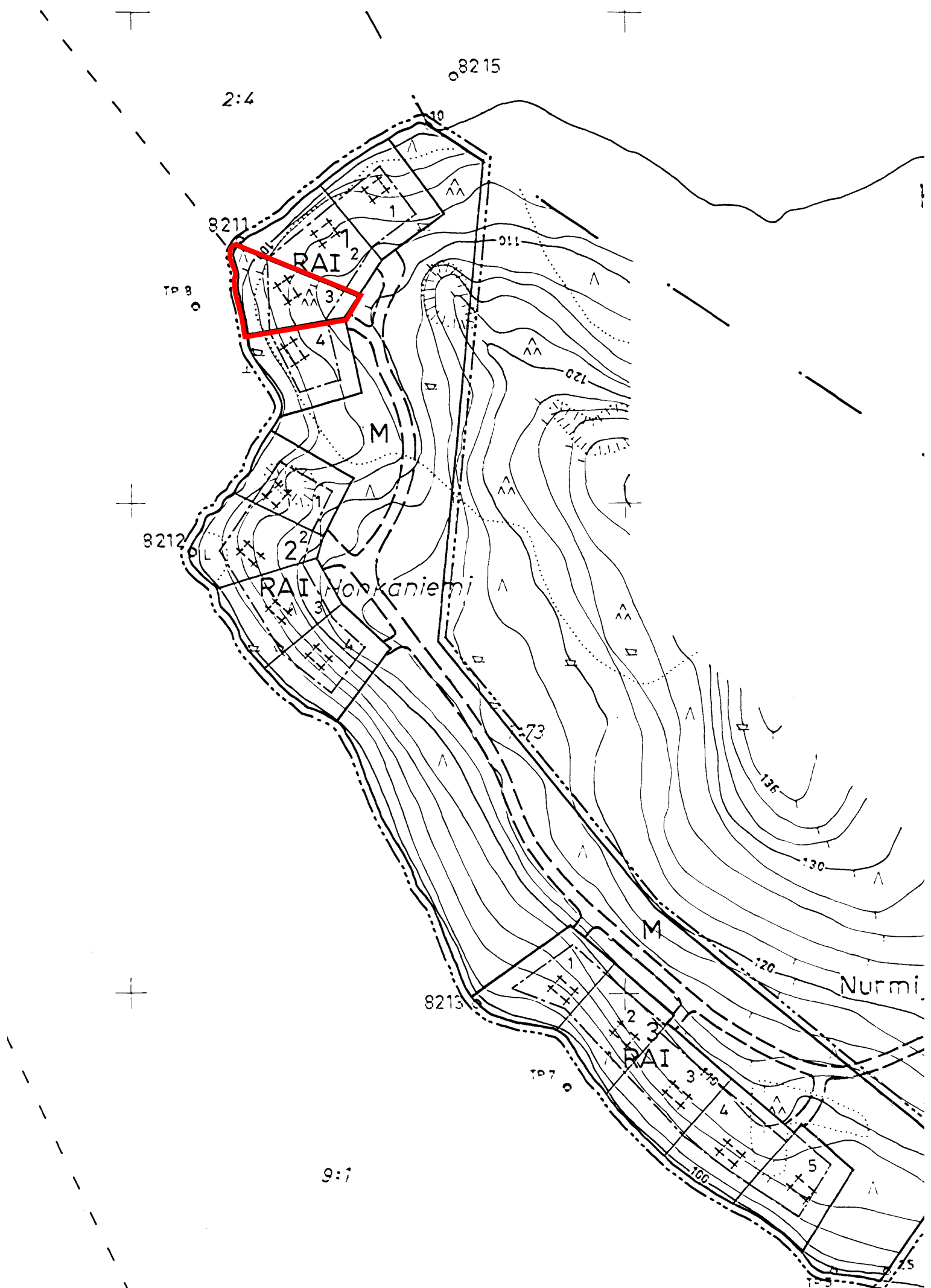
## Oikaisuvaatimusohje

	Päätökseen voi hakea muutosta oikaisuvaatimuksella (rakentamislaki 178 §).
<b>Oikaisuvaatimus-oikeus</b>	<p>Oikaisuvaatimuksen saa tehdä</p> <ul style="list-style-type: none"> <li>- viereisen tai vastapäätä olevan kiinteistön tai muun alueen omistaja tai haltija;</li> <li>- sellaisen kiinteistön tai muun alueen omistaja tai haltija, jonka rakentamiseen tai muuhun käyttämiseen päätös voi olennaisesti vaikuttaa;</li> <li>- se, jonka asumiseen, työntekoon tai muihin oloihin hanke voi huomattavasti vaikuttaa;</li> <li>- se, jonka oikeuteen, velvollisuuteen tai etuun päätös välittömästi vaikuttaa;</li> <li>- kunta tai naapurikunta, jonka maankäytön suunnitteluun päätös vaikuttaa;</li> <li>- muu viranomainen toimialaansa kuuluvissa asioissa.</li> </ul> <p>Oikaisuvaatimusoikeus on lisäksi toimialueellaan sellaisella rekisteröidyllä yhteisöllä, jonka tarkoituksena on ympäristön-, terveyden- tai luonnonsuojelun edistäminen, jos rakentamislupa koskee rakennusta hankkeessa, johon sovelletaan ympäristövaikutusten arviointimenettelystä annettua lakia.</p>
<b>Oikaisuvaatimuksen maksu</b>	Oikaisuvaatimuskäsittely on maksutonta.
<b>Oikaisuvaatimusaika</b>	<p>Oikaisuvaatimus on tehtävä 30 päivän kuluessa päätöksen tiedoksisaannista. Asianosaisen katsotaan saaneen päätöksestä tiedon seitsemäntenä päivänä kuulutuksen julkaisemisesta.</p> <p>Oikaisuvaatimusaikaa laskettaessa tiedoksisaantipäivää ei lueta määräaikaan.</p> <p><b>Kuulutus on julkaistu Laukaan kunnan verkkosivuilla 9.6.2026</b> <b>Oikaisuvaatimusaika päättyy 16.7.2026</b></p> <p>Jos oikaisuvaatimusajan viimeinen päivä on pyhäpäivä, itsenäisyyspäivä, vapunpäivä, joulutai juhannusaatto tai arkilauantai, saa oikaisuvaatimuksen toimittaa ensimmäisenä sen jälkeisenä arkipäivänä.</p>
<b>Oikaisuvaatimuksen muoto, sisältö ja liitteet</b>	<p>Oikaisuvaatimus on tehtävä <b>kirjallisena</b>.</p> <p>Oikaisuvaatimuksessa on <b>ilmoitettava</b></p> <ul style="list-style-type: none"> <li>- päätös, johon haetaan muutosta</li> <li>- miltä kohdin päätökseen haetaan muutosta ja mitä muutoksia siihen vaaditaan tehtäväksi</li> <li>- muutosvaatimuksen perusteet.</li> </ul> <p>Oikaisuvaatimukseen on <b>liitettävä</b> asiakirjat, joihin sen tekijä vetoaa vaatimuksensa tueksi, jollei niitä ole jo aikaisemmin toimitettu viranomaiselle.</p> <p>Oikaisuvaatimus on sen tekijän, laillisen edustajan tai asiamiehen <b>allekirjoitettava</b>. Kirjelmässä on mainittava oikaisuvaatimuksen tekijän, ja jos hän ei ole allekirjoittaja, myös allekirjoittajan nimi, asuinkunta ja postiosoite sekä puhelinnumero, johon asiaa koskevat ilmoitukset voidaan toimittaa.</p>

<b>Oikaisuvaatimuksen toimittaminen viranomaiselle</b>	<p><b>Päätöksen tehneelle viranhaltijalle</b> osoitettu oikaisuvaatimus on toimitettava <b>Laukaan kunnan kirjaamon sähköpostiin, postitse alla olevaan osoitteeseen tai osoitteessa Kantolantie 10a olevaan postilaatikkoon</b> viimeistään määräajan viimeisenä päivänä ennen klo 15.00.</p> <p>Laukaan kunta PL 6 Kantolantie 10a (käyntiosoite) 41341 Laukaa <a href="mailto:kirjaus@laukaa.fi">kirjaus@laukaa.fi</a></p> <p>Lisätietoja: Mari Holmstedt, p. 0400 317 759, <a href="mailto:mari.holmstedt@laukaa.fi">mari.holmstedt@laukaa.fi</a> tai Jaana Raitanen, p. 050 3153 505, <a href="mailto:jaana.raitanen@laukaa.fi">jaana.raitanen@laukaa.fi</a></p> <p>Mikäli oikaisuvaatimuksen toimittaa sähköpostitse, sähköistä asiakirjaa ei tarvitse täydentää allekirjoituksella, jos asiakirjassa on tiedot lähettäjistä eikä asiakirjan alkuperäisyyttä tai eheyttä ole syytä epäillä.</p> <p>Sähköisen viestin katsotaan saapuneen viranomaiselle silloin, kun se on viranomaisen käytettävissä vastaanottolaitteessa tai tietojärjestelmässä siten, että viestiä voidaan käsitellä. Oikaisuvaatimus lähetetään aina lähettäjän omalla vastuulla.</p>
<b>Lisätietoja</b>	<p>Kuulutus ja asiakirjat pidetään nähtävillä kuulutusajan Laukaan kunnan verkkosivuilla <a href="http://www.laukaa.fi/kuulutukset">www.laukaa.fi/kuulutukset</a></p> <p>Päätös on lainvoimainen oikaisuvaatimusajan jälkeen, ellei siihen ole haettu muutosta.</p>



Mittakaava 1 : 20000  
Sijaintikartta  
500 m



2:4

8215

8211

TP 8

RAI 2

RAI 3

1

2

3

4

111

120

8212

RAI Honkanieni

2

3

173

135

130

8213

M

Nurmi

RAI 2

RAI 3

RAI 3

RAI 4

RAI 5

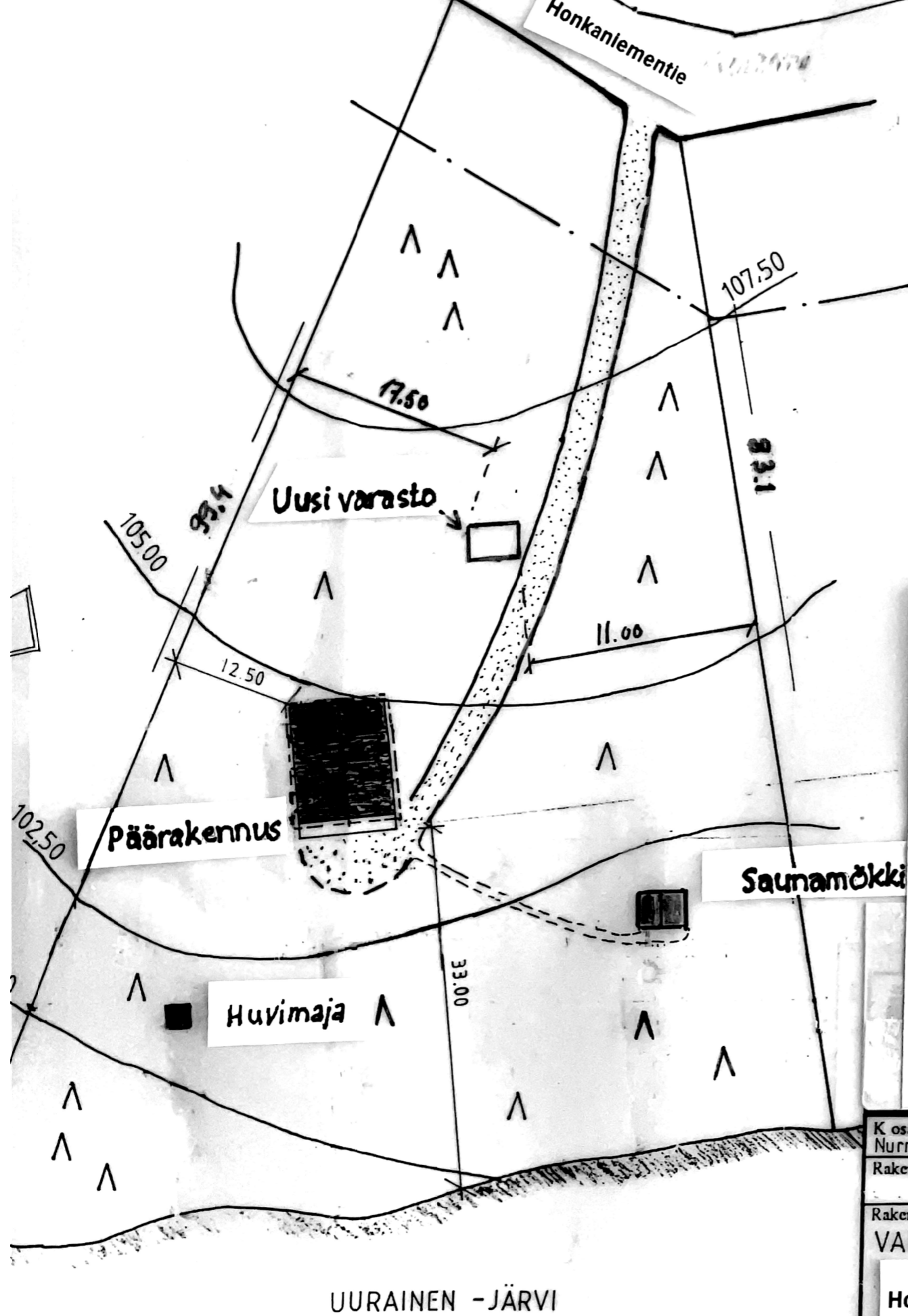
TP 7

9:1

120

100

15



Tontin ala		4210 m <sup>2</sup>
Päärakennus	kerrosala	85 m <sup>2</sup>
Sauna	kerrosala	15 m <sup>2</sup>
Huvimaja	kerrosala	9 m <sup>2</sup>
Uusi varasto	kerrosala	15 m <sup>2</sup>

K osa kylä Nurmijärvi	Kortteli/Tila <b>PURSU</b>	Tontti Rn:o <b>1:230</b>	Viranomaisen arkistointimerkintöjä varten
Rakennustoimenpide	<b>Varasto</b>		Juoks. n:o
Rakennuskohteen nimi ja osoite	VAPAA -AJANTALO [REDACTED]		Piirustuslaji <b>PÄÄPIIRUSTUS</b>
	Honkanlementie 105, 44330 Hytölä		Piirustuksen sisältö ASEMAPIIRUSTUS
	Kiinteistötunnus 410-408-1-230		Mittakaavat 1:500
	Suunn. Pih. Tark.		